

*"A mente que se abre a uma nova ideia jamais voltará ao seu tamanho original"*



Albert Einstein

Projeto  
**MELHORAção**  
COJEF 2013



Juizados Especiais Federais  
A Justiça de todos

# Sumário

**Justificativa, 3**

**Contexto atual, 4**

Descrição do Juizado Especial Federal e das Turmas Recursais na  
1ª Região, 4

Atores (stakeholders), 8

**Objetivos, 25**

Objetivo geral, 25

Objetivos específicos, 25

**Etapas de realização, 26**

**Cronograma, 32**

**Plano de entregas e marcos de controle, 36**

**Gerenciamento da mudança, 37**

**Gerenciamento do tempo, 38**

**Gerenciamento da comunicação, 39**

**Gerenciamento dos riscos, 40**

**Encerramento, 43**

Anexo 1 – Modelo de Plano de Ação, 44

Anexo 2 – Passos Para Elaboração do Plano de Ação, 47

Anexo 3 - JEF Que Queremos, 49

# PROJETO MELHORAÇÃO

## Justificativa

A Coordenação dos Juizados Especiais Federais – Cojef tem a responsabilidade de organizar os juizados e estabelecer um canal de comunicação do tribunal com as varas. Entre as suas atribuições está a de promover e coordenar estudos e realizar encontros entre os JEFs.

A Cojef 1ª Região, com o intuito de manter o canal de comunicação sempre aberto como uma estratégia para enfrentar os problemas da imensa área de atuação da 1ª Região, elaborou o Projeto MELHORAÇÃO, que é composto por disponibilização de informações na página da Cojef, com a inclusão de boas práticas para propiciar a disseminação na 1ª Região abertura de fórum de discussão virtual, para debates dos temas que se julgar pertinentes; realização de videoconferências periódicas, com temas a serem definidos pelas seccionais e realização de encontros presenciais.

Por ocasião dos 10 anos de Juizado Especial Federal, o Conselho da Justiça Federal, em parceria com o Instituto de Pesquisa Econômica Aplicada – Ipea, realizou a pesquisa “Acesso à Justiça Federal: dez anos de juizados especiais”. O diagnóstico organizou os dados em quatro grupos:

(1) características gerais: distribuição geográfica; estrutura física e recursos disponíveis; acesso, comodidades à disposição do cidadão e atenção a necessidades especiais; relações interinstitucionais e coordenação de/entre juizados;

(2) atores: juízes; servidores/recursos humanos; usuários e representantes legais;

(3) processamento dos feitos: perfil da demanda; tempos de processamento; atendimento; perícias; audiências; sentenças e recursos e

(4) gestão: modelos de gestão e formas de organização do trabalho; informatização e virtualização e a questão dos juizados adjuntos.

# Contexto atual

## Descrição do Juizado Especial Federal e das Turmas Recursais na 1ª Região

A 1ª Região conta atualmente com 137 varas de Juizado Especial Federal, das quais 40 são de JEFs autônomos, 18 juizados adjuntos criminais e 79 juizados adjuntos criminais e cíveis, conforme quadro discriminativo:

### Varas instaladas na 1ª Região – competências

Seção/ subseção judiciária	JEF		JEF adjunto criminal		JEF adjunto cível e criminal	
	Varas	Quant	Varas	Quant	Varas	Quant
ACRE	4ª	1				
AMAPÁ	3ª	1				
Laranjal do Jari					Única	1
Oiapoque					Única	1
AMAZONAS	6ª	1	2ª/4ª	2		
Tabatinga					Única	1
Tefé					Única	1
BAHIA	5ª/9ª/15ª/21ª/22ª/23ª	6	2ª/17ª	2		
Alagoinhas					Única	1
Barreiras					Única	1
Campo Formoso					Única	1
Eunápolis					Única	1
Feira de Santana					1ª/2ª	2
Guanambi					Única	1
Ilhéus					Única	1
Irecê					Única	1
Itabuna					Única	1
Jequié					Única	1
Juazeiro					Única	1
Paulo Afonso					Única	1
Teixeira de Freitas					Única	1
Vitória da Conquista					1ª/2ª	2
DISTRITO FEDERAL	23ª/24ª/25ª/26ª/27ª	5	10ª/12ª	2		
GOIÁS	13ª/14ª/ 15ª/16ª	4	5ª/11ª	2		
Anápolis					Única	1
Aparecida de Goiânia					Única	1

Seção/ subseção judiciária	JEF		JEF adjunto criminal		JEF adjunto cível e criminal	
	Varas	Quant	Varas	Quant	Varas	Quant
Formosa					Única	1
Jataí					Única	1
Luziânia					Única	1
Rio Verde					Única	1
Itumbiara					Única	1
Uruaçu					Única	1
MARANHÃO	7 <sup>a</sup> /9 <sup>a</sup> /10 <sup>a</sup>	3	1 <sup>a</sup> /2 <sup>a</sup>	2		
Bacabal					Única	1
Caxias					Única	1
Imperatriz					1 <sup>a</sup> /2 <sup>a</sup>	2
MINAS GERAIS	1 <sup>a</sup> /2 <sup>a</sup> /28 <sup>a</sup> /29 <sup>a</sup> /30 <sup>a</sup> /31 <sup>a</sup> / 32 <sup>a</sup> /33 <sup>a</sup> /34 <sup>a</sup>	9	4 <sup>a</sup> /9 <sup>a</sup> /11 <sup>a</sup>	3		
Contagem					1 <sup>a</sup> /2 <sup>a</sup>	2
Divinópolis					1 <sup>a</sup> /2 <sup>a</sup>	2
Governador Valadares					1 <sup>a</sup> /2 <sup>a</sup>	2
Ipatinga					1 <sup>a</sup> /2 <sup>a</sup>	2
Juiz de Fora	1 <sup>a</sup>	1				
Lavras					Única	1
Montes Claros					1 <sup>a</sup> /2 <sup>a</sup>	2
Manhuaçu					Única	1
Muriaé					Única	1
Paracatu					Única	1
Passos					Única	1
Patos de Minas					Única	1
Ponte Nova					Única	1
Pouso Alegre					1 <sup>a</sup> /2 <sup>a</sup>	2
São João Del Rey					Única	1
São Sebastião do Paraíso					Única	1
Sete Lagoas					Única	1
Teófilo Otoni					Única	1
Uberaba					JEF Destacado	1
Uberlândia	4 <sup>a</sup>	1				
Unaí					Única	1
Varginha					Única	1

Seção/ subseção judiciária	JEF		JEF adjunto criminal		JEF adjunto cível e criminal	
	Varas	Quant	Varas	Quant	Varas	Quant
MATO GROSSO	6ª	1	5ª/7ª	2		
Barra do Garça					Única	1
Cáceres					Única	1
Diamantino					Única	1
Rondonópolis					Única	1
Sinop					1ª/2ª	2
PARÁ	8ª/10ª	2	3ª/4ª	2		
Altamira					Única	1
Castanhal					Única	1
Marabá					1ª/2ª	2
Paragominas					Única	1
Redenção					Única	1
Santarém					1ª/2ª	2
PIAUI	6ª/7ª	2				
Floriano					Única	1
Parnaíba					Única	1
Picos					Única	1
RONDÔNIA	4ª	1	3ª	1		
Guajará-Mirim					Única	1
Ji-Paraná					Única	1
RORAIMA	3ª	1				
TOCANTINS	3ª	1				
Araguaína					Única	1
Gurupi					Única	1
Total		40		18		79
Total geral	137					

Dados de 30/04/2013.

A Lei 12.011/2009 prevê a instalação de maio a dezembro de 2013 de uma vara de JEF autônomo e nove varas de JEFs adjuntos cíveis e criminais. Em 2014, serão instaladas seis varas de JEF autônomos e sete adjuntos cíveis e criminais.

A Cojef, coordenada atualmente pela desembargadora federal Neuza Alves, atua em parceria com os Núcleos de Apoio ao Juizado Especial Federal (Nucods) em cada seccional.

Há, atualmente, 20 Turmas Recursais, situadas nas localidades a seguir indicadas.

### Turmas Recursais Dos Juizados Especiais Federais da Primeira Região

Seção Judiciária	Qt.	Norma TRF1
AC	1	Res. 15/07
AM	1	Res. 03/02
BA	3	Res. 03/02, Res. 14/08 e Res. 05/13
DF	2	Res. 03/02 e Res. 05/13
GO	2	Res. 03/02 e Res. 05/13
MA	1	Res. 03/02
MG	4	Res. 03/02 (2), Res. 016/07 e Res. 05/13
MT	1	Res. 03/02
PA e AP	1	Res. 03/02
PI	1	Res. 03/02
RO	1	Res. 03/02
RR	1	Res. 015/07
TO	1	Res. 015/07
Total		20

## Atores – stakeholders

### Tribunal Regional Federal da 1ª Região – TRF1

#### Coordenação dos Juizados Especiais nas seções e subseções

**Coordenadora da Cojef** - Desembargadora federal Neuza Alves

**Secretária executiva** - Wânia Maritiza Araújo Vieira - (61) 3314-5793

**Equipe** - Nádia Barbosa da Cruz Santana

Jerusa Soares de Moraes

Camila Cardoso de Carvalho

(61) 3314-5796

#### Seção Judiciária do Acre

Coordenador(a)	Coordenador(a) substituto(a)	Telefone	Núcleo de Apoio	Telefones	E-mail
Juiz federal Roberto Carlos de Oliveira	Juiz federal substituto Gleuso de Almeida França	(68) 3214-2052	Diretor George Kennete Barroso de Carvalho	(68) 3214-2052	

#### Seção Judiciária do Amazonas

Coordenador(a)	Coordenador(a) substituto(a)	Telefone	Núcleo de Apoio	Telefones	E-mail
Juiz federal Augusto de Sales	Juíza federal Marília Gurgel Rocha Paiva Sales		Mário Sérgio Andrade de Souza	(92) 3612-3313	

#### Subseção Judiciária de Tabatinga – AM

Coordenador(a)	Coordenador(a) substituto(a)	Telefone	Núcleo de Apoio	Telefones	E-mail
Juiz federal Roberto Luis Luchi Demo		(97) 3412-5420			

#### Subseção Judiciária de Tefé – AM

Coordenador(a)	Coordenador(a) substituto(a)	Telefone	Núcleo de Apoio	Telefones	E-mail
Juíza federal Ana Paula Serizawa S. Podedworny		(97) 3343-2811			

#### Seção Judiciária do Amapá

Coordenador(a)	Coordenador(a) substituto(a)	Telefone	Núcleo de Apoio	Telefones	E-mail
Juiz federal Fabiano Verli	Juíza federal substituta Livia Cristina Marques Peres		Diretor Mário Sergio Andrade de Souza	(97) 3612-3313	

#### Subseção Judiciária de Laranjal do Jarí – AP

Coordenador(a)	Coordenador(a) substituto(a)	Telefone	Núcleo de Apoio	Telefones	E-mail
Juiz federal Flávio da Silva Andrade		(96) 3621-1953			



### Subseção Judiciária de Oiapoque – AP

Coordenador(a)	Coordenador(a) substituto(a)	Telefone	Núcleo de Apoio	Telefones	E-mail
Juiz federal Nalber Pontes de Almeida		(96) 3621-1953			

### Seção Judiciária da Bahia

Coordenador(a)	Coordenador(a) substituto(a)	Telefone	Núcleo de Apoio	Telefones	E-mail
Juíza federal Cláudia Oliveira da Costa Tourinho Scarpa	Juiz federal Dirley da Cunha Júnior	(71) 3616-4693	Diretor Kleber Correia Portela	(71) 3616-4682	cojef.ba@trf1.jus.br

### Subseção Judiciária de Alagoinhas – BA

Coordenador(a)	Coordenador(a) substituto(a)	Telefone	Núcleo de Apoio	Telefones	E-mail
Juiz federal Cristiano Miranda de Santana		(75) 3422-6729			

### Subseção Judiciária de Barreiras – BA

Coordenador(a)	Coordenador(a) substituto(a)	Telefone	Núcleo de Apoio	Telefones	E-mail
Juíza federal Marla Consuelo Santos Marinho	Juíza federal Manoela de Araújo Rocha	(77) 3611-8391 3611-8696			

### Subseção Judiciária de Campo Formoso – BA

Coordenador(a)	Coordenador(a) substituto(a)	Telefone	Núcleo de Apoio	Telefones	E-mail
Juiz federal Rodrigo Pinheiro do Nascimento	Juiz federal Rodrigo Britto Pereira Lima	(73) 3645-8714			

### Subseção Judiciária de Eunápolis – BA

Coordenador(a)	Coordenador(a) substituto(a)	Telefone	Núcleo de Apoio	Telefones	E-mail
Juiz federal Mauro Rezende Azevedo	Juíza federal Roberta Gonçalves da S. D. do Nascimento	(73) 3261-7070			

### Subseção Judiciária de Feira de Santana – BA

Coordenador(a)	Coordenador(a) substituto(a)	Telefone	Núcleo de Apoio	Telefones	E-mail
Juiz federal Durval Carneiro Neto	Juiz federal Fábio Moreira Ramiro	(75) 3221-8822/8810			

### Subseção Judiciária de Guanambi – BA

Coordenador(a)	Coordenador(a) substituto(a)	Telefone	Núcleo de Apoio	Telefones	E-mail
Juiz federal Rodrigo Rigamonte Fonseca	Juiz federal Sávio Soares Klein	(77) 3451-8315 / 8313			

### Subseção Judiciária de Irecê – BA

Coordenador(a)	Coordenador(a) substituto(a)	Telefone	Núcleo de Apoio	Telefones	E-mail
Juiz federal Leonardo Tocchetto Pauperio					

### Subseção Judiciária de Itabuna – BA

Coordenador(a)	Coordenador(a) substituto(a)	Telefone	Núcleo de Apoio	Telefones	E-mail
Juíza federal Dayana de Azevedo Bião de Souza	Juiz federal Igor Matos Araújo	(73) 3215-8104 / 4434			

### Subseção Judiciária de Jequié – BA

Coordenador(a)	Coordenador(a) substituto(a)	Telefone	Núcleo de Apoio	Telefones	E-mail
Juíza federal Sandra Lopes de Carvalho					

### Subseção Judiciária de Juazeiro – BA

Coordenador(a)	Coordenador(a) substituto(a)	Telefone	Núcleo de Apoio	Telefones	E-mail
Juiz federal Eduardo Gomes Carqueira	Juíza federal Adriana Carneiro da Cunha Monteiro Nóbrega	(74) 3612-5821 / 8213			

### Subseção Judiciária de Paulo Afonso – BA

Coordenador(a)	Coordenador(a) substituto(a)	Telefone	Núcleo de Apoio	Telefones	E-mail
Juiz federal Ailton Schramm de Rocha		(75) 3281-7805			

### Subseção Judiciária de Teixeira de Freitas – BA

Coordenador(a)	Coordenador(a) substituto(a)	Telefone	Núcleo de Apoio	Telefones	E-mail
Juiz federal Carlos Alberto Gomes da Silva		(75) 3291-8903			

### Subseção Judiciária de Vitória da Conquista – BA

Coordenador(a)	Coordenador(a) substituto(a)	Telefone	Núcleo de Apoio	Telefones	E-mail
Juiz federal Fábio Rogério França Souza	Juiz federal João Batista de Castro Júnior				

### Seção Judiciária do Distrito Federal

Coordenador(a)	Coordenador(a) substituto(a)	Telefone	Núcleo de Apoio	Telefones	E-mail
Juiz federal Alexandre Jorge Fontes Laranjeira	Juiz federal Roberto Carvalho Veloso	(61) 3251-3511	Diretor Marcos Vinícius Ribeiro	(61) 3251-3693	cojef.df@trf1.jus.br

### Seção Judiciária de Goiás

Coordenador(a)	Coordenador(a) substituto(a)	Telefone	Núcleo de Apoio	Telefones	E-mail
Juiz federal Paulo Ernane Moreira Barros	Juiz federal César Antônio Ramos	(62) 3226-1934 / 1792	Diretora Bhastya Raflesia	(62) 3226-1961	cojef.go@trf1.jus.br

### Subseção Judiciária de Anápolis – GO

Coordenador(a)	Coordenador(a) substituto(a)	Telefone	Núcleo de Apoio	Telefones	E-mail
Juiz federal José Godinho Filho	Juiz federal Gabriel Brum Teixeira	(62) 3228-7500			

### Subseção Judiciária de Aparecida de Goiânia – GO

Coordenador(a)	Coordenador(a) substituto(a)	Telefone	Núcleo de Apoio	Telefones	E-mail
Juiz federal Carlos Roberto Santos	Juiz federal Marcos Antonio Maciel Saraiva	(62) 3246-5500			

### Subseção Judiciária de Formosa – GO

Coordenador(a)	Coordenador(a) substituto(a)	Telefone	Núcleo de Apoio	Telefones	E-mail
Juíza federal Edna Márcia Silva Medeiros Ramos		(61) 3631-7633			

### Subseção Judiciária de Jataí – GO

Coordenador(a)	Coordenador(a) substituto(a)	Telefone	Núcleo de Apoio	Telefones	E-mail
Juiz federal Warney Paulo Soares Pinto		(64) 2101-2116			

### Subseção Judiciária de Luziânia – GO

Coordenador(a)	Coordenador(a) substituto(a)	Telefone	Núcleo de Apoio	Telefones	E-mail
Juiz federal Rafael Paulo Soares Pinto		(64) 2102-2116			

### Subseção Judiciária de Rio Verde – GO

Coordenador(a)	Coordenador(a) substituto(a)	Telefone	Núcleo de Apoio	Telefones	E-mail
Juiz federal Iolete Maria Fialho de Oliveira	Juiz federal José Mauro Barbosa	(64) 3211-8606 / 8605			

### Subseção Judiciária de Uruaçu – GO

Coordenador(a)	Coordenador(a) substituto(a)	Telefone	Núcleo de Apoio	Telefones	E-mail
Juiz federal Eduardo Luiz Rocha Cubas		(62) 3357-5035			

### Seção Judiciária do Maranhão

Coordenador(a)	Coordenador(a) substituto(a)	Telefone	Núcleo de Apoio	Telefones	E-mail
Juiz federal Ronaldo Castro Desterro e Silva	Juiz federal Wellington Claudio Pinho de Castro	(98) 3214-5614 / 5790	Diretor Antonio de Souza Brantes	(98) 3214-5701	

### Subseção Judiciária de Bacabal – MA

Coordenador(a)	Coordenador(a) substituto(a)	Telefone	Núcleo de Apoio	Telefones	E-mail
Juiz federal Neiam Milhomem Cruz		(99) 3523-8996			

### Subseção Judiciária de Caxias – MA

Coordenador(a)	Coordenador(a) substituto(a)	Telefone	Núcleo de Apoio	Telefones	E-mail
Juiz federal Agilberto Gomes Machado	Juíza federal Ingrid Aragão Freitas Porto	(99) 3521-4138			

### Subseção Judiciária de Imperatriz – MA

Coordenador(a)	Coordenador(a) substituto(a)	Telefone	Núcleo de Apoio	Telefones	E-mail
Juiz federal Marcio de Sá Araújo	Juiz federal Newton Pereira Ramos Neto	(99) 3523-8996 / 8987			

### Seção Judiciária de Mato Grosso

Coordenador(a)	Coordenador(a) substituto(a)	Telefone	Núcleo de Apoio	Telefones	E-mail
Juiz federal Raphael Cazelli de Almeida Carvalho	Juiz federal Ciro José de Andrade Arapiraca	(65) 3614-5791 / 5792	Diretora Paula de Queiroz Ribeiro Cunha	(65) 3614-5842	cojef.mt@trf1.jus.br

### Subseção Judiciária de Barra do Garça – MT

Coordenador(a)	Coordenador(a) substituto(a)	Telefone	Núcleo de Apoio	Telefones	E-mail
Juiz federal Fernando Cleber de Araújo Gomes		(66) 3402-0003			

### Subseção Judiciária de Cáceres – MT

Coordenador(a)	Coordenador(a) substituto(a)	Telefone	Núcleo de Apoio	Telefones	E-mail
Juiz federal Gustavo André Oliveira dos Santos		(63) 3211-6117			

### Subseção Judiciária de Diamantino – MT

Coordenador(a)	Coordenador(a) substituto(a)	Telefone	Núcleo de Apoio	Telefones	E-mail
Juíza federal Vanessa Curti Perenha Gasques		(65) 3336-6840			

### Subseção Judiciária de Rondonópolis – MT

Coordenador(a)	Coordenador(a) substituto(a)	Telefone	Núcleo de Apoio	Telefones	E-mail
Juiz federal Francisco Alexandre Ribeiro	Juíza federal Tânia Zucchi de Moraes	(66) 3902- 2278			

### Subseção Judiciária de Sinop – MT

Coordenador(a)	Coordenador(a) substituto(a)	Telefone	Núcleo de Apoio	Telefones	E-mail
Juiz federal Harles Renaud Frazão de Moraes	Juíza federal Tânia Zucchi de Moraes	(66) 3901-1261			

### Seção Judiciária de Minas Gerais

Coordenador(a)	Coordenador(a) substituto(a)	Telefone	Núcleo de Apoio	Telefones	E-mail
Juiz federal Murilo Fernandes de Almeida	Juíza federal Cláudia Maria Resende	(31) 2129-6635	Diretor Haroldo Ferri	(31) 2129-6907	

### Subseção Judiciária de Contagem – MG

Coordenador(a)	Coordenador(a) substituto(a)	Telefone	Núcleo de Apoio	Telefones	E-mail
Juíza federal Cristiane Miranda Botelho	Juíza federal Regina Maria Souza Torres	(31) 3268-6324			cojef.mg@trf1.jus.br

### Subseção Judiciária de Divinópolis – MG

Coordenador(a)	Coordenador(a) substituto(a)	Telefone	Núcleo de Apoio	Telefones	E-mail
Juiz federal Atanair Nasser Ribeiro Lopes	Juiz federal Reginaldo Márcio Pereira	(37) 2101-8003			

### Subseção Judiciária de Governador Valadares – MG

Coordenador(a)	Coordenador(a) substituto(a)	Telefone	Núcleo de Apoio	Telefones	E-mail
Juiz federal Antônio Francisco do Nascimento	Juíza federal Denise Dias Dutra Drumond	(33) 2101-8120			

### Subseção Judiciária de Ipatinga – MG

Coordenador(a)	Coordenador(a) substituto(a)	Telefone	Núcleo de Apoio	Telefones	E-mail
Juíza federal Carmen Elizângela Dias Moreira de Resende	Juiz federal Ronaldo Santos de Oliveira	(31) 2109-8114			

### Subseção Judiciária de Juiz de Fora – MG

Coordenador(a)	Coordenador(a) substituto(a)	Telefone	Núcleo de Apoio	Telefones	E-mail
Juiz federal José Alexandre Franco	Juíza federal Marina de Matos Salles	(32) 3311-1506			

### Subseção Judiciária de Lavras – MG

Coordenador(a)	Coordenador(a) substituto(a)	Telefone	Núcleo de Apoio	Telefones	E-mail
Juiz federal Carlos Geraldo Teixeira	Juíza federal Trícia de Oliveira Lima	(35) 3821-5379			

### Subseção Judiciária de Manhuaçu – MG

Coordenador(a)	Coordenador(a) substituto(a)	Telefone	Núcleo de Apoio	Telefones	E-mail
Juiz federal Aníbal Magalhães da Cruz Matos		(33) 3312-1426			

### Subseção Judiciária de Montes Claros – MG

Coordenador(a)	Coordenador(a) substituto(a)	Telefone	Núcleo de Apoio	Telefones	E-mail
Juiz federal Ivanir César Ireno Júnior	Juiz federal Carlos Henrique Borlido Haddad	(38) 2101-8228			

### Subseção Judiciária de Muriaé – MG

Coordenador(a)	Coordenador(a) substituto(a)	Telefone	Núcleo de Apoio	Telefones	E-mail
Juiz federal Arcelo Motta de Oliveira		(32) 3511 - 0112			

### Subseção Judiciária de Paracatu – MG

Coordenador(a)	Coordenador(a) substituto(a)	Telefone	Núcleo de Apoio	Telefones	E-mail
Juíza federal Lília Botelho Neiva Brito		(38) 3671-4851			

### Subseção Judiciária de Passos – MG

Coordenador(a)	Coordenador(a) substituto(a)	Telefone	Núcleo de Apoio	Telefones	E-mail
Juiz federal Élcio Arruda		(35) 3211-1154			

### Subseção Judiciária de Patos de Minas – MG

Coordenador(a)	Coordenador(a) substituto(a)	Telefone	Núcleo de Apoio	Telefones	E-mail
Juiz federal Edison Moreira Grillo Júnior	Juiz federal Luiz Eduardo Stancini Cardoso	(34) 3818-5404			

### Subseção de Pouso Alegre – MG

Coordenador(a)	Coordenador(a) substituto(a)	Telefone	Núcleo de Apoio	Telefones	E-mail
Juiz federal Francisco de Assis Garcês Castro Júnior	Juiz federal Marcelo Rebelo Pinheiro	(35) 2102-1075			

### Subseção Judiciária de São José Del Rey – MG

Coordenador(a)	Coordenador(a) substituto(a)	Telefone	Núcleo de Apoio	Telefones	E-mail
Juiz federal Sidiny Garcia Filho		(32)3322-1223			

### Subseção Judiciária de São Sebastião do Paraíso – MG

Coordenador(a)	Coordenador(a) substituto(a)	Telefone	Núcleo de Apoio	Telefones	E-mail
Juiz federal Marcelo Eduardo Rossito Bassetto		(35) 3411-1154			

### Subseção Judiciária de Sete Lagoas – MG

Coordenador(a)	Coordenador(a) substituto(a)	Telefone	Núcleo de Apoio	Telefones	E-mail
Juíza federal Ana Paula Rodrigues Mathias Nunes	Juiz federal Rodrigo Pessoa Pereira da Silva	(31) 2106-8009 / 8008			

### Subseção Judiciária de Teófilo Otoni – MG

Coordenador(a)	Coordenador(a) Substituto(a)	Telefone	Núcleo de Apoio	Telefones	E-mail
Juiz federal Elísio Nascimento Batista Júnior		(33) 3087-0105 / 0120			

### Subseção Judiciária de Uberaba – MG

Coordenador(a)	Coordenador(a) substituto(a)	Telefone	Núcleo de Apoio	Telefones	E-mail
Juíza federal Cláudia Aparecida Salge		(34) 2103-5133			

### Subseção Judiciária de Uberlândia – MG

Coordenador(a)	Coordenador(a) substituto(a)	Telefone	Núcleo de Apoio	Telefones	E-mail
Juiz federal Lelis Gonçalves Souza	Juiz federal Luciano Mendonça	(34) 2101-3852			

### Subseção Judiciária de Unaí – MG

Coordenador(a)	Coordenador(a) substituto(a)	Telefone	Núcleo de Apoio	Telefones	E-mail
Juiz federal Guilherme Jorge de Resende Brito	Juiz federal Luciano Mendonça	(38) 3676-9561			

### Subseção Judiciária de Varginha – MG

Coordenador(a)	Coordenador(a) substituto(a)	Telefone	Núcleo de Apoio	Telefones	E-mail
Juiz federal Sérgio Santos Melo	Juiz federal Luiz Antonio Ribeiro da Cruz	(35) 2105-8105			

### Seção Judiciária do Pará

Coordenador(a)	Coordenador(a) substituto(a)	Telefone	Núcleo de Apoio	Telefones	E-mail
Juiz federal Arthur Pinheiro Chaves	Juiz federal Rubem Lima de Paula Filho	(91) 3299-6148 / 6196	Diretor Arnaldo Sales	(91) 3299-6115	cojef.pa@trf1.jus.br

### Subseção Judiciária de Altamira – PA

Coordenador(a)	Coordenador(a) substituto(a)	Telefone	Núcleo de Apoio	Telefones	E-mail
Juiz federal Pablo Zuinga Dourado	Juiz federal Luiz Antonio Ribeiro da Cruz	(91) 3515-2920			

### Subseção Judiciária de Castanhal – PA

Coordenador(a)	Coordenador(a) substituto(a)	Telefone	Núcleo de Apoio	Telefones	E-mail
Juiz federal José Valterson de Lima		(91) 37-11-7444			

### Subseção Judiciária de Marabá – PA

Coordenador(a)	Coordenador(a) substituto(a)	Telefone	Núcleo de Apoio	Telefones	E-mail
Juíza federal Nair Cristina Corado Pimenta de Castro	Juiz federal João César Otoni de Matos	(94) 3324-2486			

### Subseção Judiciária de Paragominas – PA

Coordenador(a)	Coordenador(a) substituto(a)	Telefone	Núcleo de Apoio	Telefones	E-mail
Juíza federal Lucyana Said Daibes Pereira		(91) 3729-3806			

### Subseção Judiciária de redenção – PA

Coordenador(a)	Coordenador(a) substituto(a)	Telefone	Núcleo de Apoio	Telefones	E-mail
Juiz federal Ademar Aires Pimenta Silva		(94) 3424-1105			

### Subseção Judiciária de Santarém – PA

Coordenador(a)	Coordenador(a) substituto(a)	Telefone	Núcleo de Apoio	Telefones	E-mail
Juiz federal José Airton de Aguiar Portela	Juíza federal Marília Gurgel Rocha de Paiva e Sales	(93) 3523-2520			

### Seção Judiciária do Piauí

Coordenador(a)	Coordenador(a) substituto(a)	Telefone	Núcleo de Apoio	Telefones	E-mail
Juiz federal Geraldo Magela e Silva Meneses	Juiz federal Sandro Heleno Soares	(86) 2107-3272	Diretora Ana Maria de Souza Oliveira Altino	(86) 2107-2669	



### Subseção Judiciária de Floriano – PI

Coordenador(a)	Coordenador(a) substituto(a)	Telefone	Núcleo de Apoio	Telefones	E-mail
Juiz federal Brunno Christiano Carvalho		(89) 3515-6600			

### Subseção Judiciária Parnaíba – PI

Coordenador(a)	Coordenador (a) Substituto (a)	Telefone	Núcleo de Apoio	Telefones	E-mail
Juiz federal Lucas Rosendo Maximo de Araújo	Juiz federal Adrian Soares Amorim de Freitas	(86) 3323-4851			

### Subseção Judiciária de Picos – PI

Coordenador(a)	Coordenador(a) substituto(a)	Telefone	Núcleo de Apoio	Telefones	E-mail
Juiz federal Nazareno César Moreira Rêis		(89) 2101-2800			

### Seção Judiciária de Rondônia

Coordenador(a)	Coordenador(a) substituto(a)	Telefone	Núcleo de Apoio	Telefones	E-mail
Juiz federal Alexandre Ferreira Infante Vieira	Juíza federal Jaqueline Conesque Gurgel do Amaral	(69) 3211-2485	Diretor João Cruz Beleza	(69) 3211-2508	

### Subseção Judiciária de Guajará-Mirim – RO

Coordenador(a)	Coordenador(a) substituto(a)	Telefone	Núcleo de Apoio	Telefones	E-mail
Juiz federal Heleno Bicalho		(69) 3541-1718 / 3423			

### Subseção Judiciária de Ji-Paraná – RO

Coordenador(a)	Coordenador(a) substituto(a)	Telefone	Núcleo de Apoio	Telefones	E-mail
Juíza federal Lilian Oliveira da Costa Tourinho		(69) 3903-1000 / 1005			

### Seção Judiciária de Roraima

Coordenador(a)	Coordenador(a) substituto(a)	Telefone	Núcleo de Apoio	Telefones	E-mail
Juiz federal Marcos Silva Rosa	Juíza federal Mara Elisa Andrade	(95) 2121-4268	Diretor Ronaldo Marcílio Santos	(95) 2121-4248 / 4254	

### Seção Judiciária do Tocantins

Coordenador(a)	Coordenador(a) substituto(a)	Telefone	Núcleo de Apoio	Telefones	E-mail
----------------	------------------------------	----------	-----------------	-----------	--------

## Turma Recursal do JEF da SJAC

Nome	Data de início	Data de fim	Função	Lotação
Ana Carolina Campos Aguiar	22/04/2013		1º relator	1ª Vara da SJ Acre
Régis de Souza Araújo	19/12/2012		2º relator e presidente	1ª Vara da SJ Acre
Guilherme Michelazzo Bueno	26/07/2011	26/07/2013	3º relator	Vara Única da SSJ São Sebastião do Paraíso
Carolynne Souza de Macêdo Oliveira	26/06/2013		1º suplente	2ª Vara da SJ Acre
Herley da Luz Brasil	26/06/2013		2º suplente	4ª Vara da SJ Acre
Náiber Pontes de Almeida	19/12/2012		3º suplente	4ª Vara da SJ Acre

## Turma Recursal do JEF da SJAM

Nome	Data de início	Data de fim	Função	Lotação
Marcelo Pires Soares	28/06/2013		1º relator	8ª Vara da SJ Amazonas
Rafael Leite Paulo	28/06/2013		2º relator e presidente	6ª Vara da SJ Amazonas
Maria Lúcia Gomes de Souza	23/06/2012	23/06/2014	3º relator	3ª Vara da SJ Amazonas
Érico Rodrigo Freitas Pinheiro	11/06/2013		1º suplente	1ª Vara da SJ Amazonas
Ricardo Augusto de Sales	23/06/2012	23/06/2014	2º suplente	8ª Vara da SJ Amazonas
Márcio André Lopes Cavalcante	15/03/2012	15/03/2014	3º suplente	2ª Vara da SJ Amazonas

## 1ª Turma Recursal do JEF da SJBA

Nome	Data de início	Data de fim	Função	Lotação
Dayana de Azevedo Bião de Souza Moinhos Muniz	15/06/2013		1º relator	Primeira relatoria da Primeira Turma Recursal da SJ Bahia
Fábio Rogério França Souza	11/08/2013		2º relator e presidente	Segunda relatoria da Primeira Turma Recursal da SJ Bahia
Mei Lin Lopes Wu Bandeira	01/04/2012		3º relator	17ª Vara da SJ Bahia
Fábio Roque da Silva Araújo	12/04/2013		membro suplente	20ª Vara da SJ Bahia

## 2ª Turma Recursal do JEF da SJBA

Nome	Data de início	Data de fim	Função	Lotação
Maízia Seal Carvalho Pamponet	12/04/2013	11/04/2015	1º relator, presidente e coordenador	Primeira relatoria da Segunda Turma Recursal da SJ Bahia
Iran Esmeraldo Leite	21/10/2011		2º relator	16ª Vara da SJ Bahia
Eduardo Gomes Carqueija	16/04/2013		3º relator	Terceira relatoria da Segunda Turma Recursal da SJ Bahia
Andréa Márcia Vieira de Almeida	12/04/2013		membro suplente	12ª Vara da SJ Bahia

## 3ª Turma Recursal do JEF da SJBA

Nome	Data de início	Data de fim	Função	Lotação
Ailton Schramm de Rocha	12/04/2013	11/04/2015	1º relator e presidente	Primeira relatoria da Terceira Turma Recursal da SJ Bahia
Leonardo Tocchetto Pauperio	26/03/2013		2º relator	Segunda relatoria da Terceira Turma Recursal da SJ Bahia
Marla Consuelo Santos Marinho	26/03/2013		3º relator	Terceira relatoria da Terceira Turma Recursal da SJ Bahia
Clara da Mota Santos Pimenta Alves	12/04/2013		membro suplente	21ª Vara da SJ Bahia

## 1ª Turma Recursal do JEF da SJDF

Nome	Data de início	Data de fim	Função	Lotação
Alexandre Vidigal de Oliveira	26/03/2013		1º relator	Primeira relatoria da Primeira Turma Recursal da SJ DF
Lília Botelho Neiva Brito	26/03/2013		2º relator	Segunda relatoria da Primeira Turma Recursal da SJ DF
Rui Costa Gonçalves	12/04/2013	11/04/2015	3º relator, presidente e coordenador	Terceira relatoria da Primeira Turma Recursal da SJ DF
Eudócio Cêspedes Paes	12/04/2013		membro suplente	24ª Vara da SJ Distrito Federal

## 2ª Turma Recursal do JEF da SJDF

Nome	Data de início	Data de fim	Função	Lotação
Marcelo Velasco Nascimento Albernaz	26/03/2013		1º relator	Primeira relatoria da Segunda Turma Recursal da SJ DF
Márcio Flávio Mafra Leal	26/03/2013		2º relator	Segunda relatoria da Segunda Turma Recursal da SJ DF
David Wilson de Abreu Pardo	09/04/2013	11/04/2015	3º relator e presidente	Terceira relatoria da Segunda Turma Recursal da SJ DF
Eduardo de Melo Gama	12/04/2013		membro suplente	14ª Vara da SJ Distrito Federal

## 1ª Turma Recursal do JEF da SJGO

Nome	Data de início	Data de fim	Função	Lotação
Paulo Ernane Moreira Barros	26/03/2013	25/03/2015	1º relator, presidente e coordenador	Primeira relatoria da Primeira Turma Recursal da SJ Goiás
Carlos Roberto Alves dos Santos	26/03/2013		2º relator	Segunda relatoria da Primeira Turma Recursal da SJ Goiás
José Godinho Filho	26/03/2013		3º relator	Terceira relatoria da Primeira Turma Recursal da SJ Goiás
Hugo Otávio Tavares Vilela	12/04/2013		membro suplente	6ª Vara da SJ Goiás

## 2ª Turma Recursal do JEF da SJGO

Nome	Data de início	Data de fim	Função	Lotação
Francisco Renato Codevila Pinheiro Filho	12/04/2013	11/04/2015	1º relator e Presidente	Primeira relatoria da Segunda Turma Recursal da SJ Goiás
Fausto Mendanha Gonzaga	26/03/2013		2º relator	Segunda relatoria da Segunda Turma Recursal da SJ Goiás
Daniel Guerra Alves	12/04/2013		membro suplente	15ª Vara da SJ Goiás

## Turma Recursal do JEF da SJMA

Nome	Data de início	Data de fim	Função	Lotação
Jose Valterson de Lima	23/05/2013		1º relator	Primeira relatoria da Turma Recursal Única da SJ Maranhão
Wellington Cláudio Pinho de Castro	12/04/2013	11/04/2015	2º relator e Presidente	Segunda relatoria da Turma Recursal Única da SJ Maranhão
Ronaldo Castro Destêrro e Silva	26/03/2013		3º relator	Terceira relatoria da Turma Recursal Única da SJ Maranhão
Nelson Loureiro dos Santos	12/04/2013		membro suplente	6ª Vara da SJ Maranhão

## 1ª Turma Recursal do JEF da SJMG

Nome	Data de início	Data de fim	Função	Lotação
Gláucio Ferreira Maciel Gonçalves	26/04/2012		1º relator e presidente	34ª Vara da SJ Minas Gerais
Anna Cristina Rocha Gonçalves	24/06/2013		2º relator	14ª Vara da SJ Minas Gerais
Gustavo Moreira Mazzilli	23/06/2012		3º relator	16ª Vara da SJ Minas Gerais
Leonardo Augusto de Almeida Aguiar	12/04/2013		membro suplente	10ª Vara da SJ Minas Gerais

## 2ª Turma Recursal do JEF da SJMG

Nome	Data de início	Data de fim	Função	Lotação
Antônio Francisco do Nascimento	26/03/2013		1º relator	Primeira relatoria da Segunda Turma Recursal da SJ MG
José Henrique Guaracy Rebêlo	12/04/2013	11/04/2015	2º relator, presidente e coordenador	Segunda relatoria da Segunda Turma Recursal da SJ MG
Carlos Henrique Borlido Haddad	26/03/2013		3º relator	Terceira relatoria da Segunda Turma Recursal da SJ MG
Wesley Wadim Passos Ferreira de Souza	12/04/2013		membro suplente	32ª Vara da SJ Minas Gerais

### 3ª Turma Recursal do JEF da SJMG

Nome	Data de início	Data de fim	Função	Lotação
João César Otoni de Matosiv	24/06/2013		1º relator	Primeira relatoria da Terceira Turma Recursal da SJ MG
Reginaldo Márcio Pereira	23/04/2013		2º relator e Presidente	Segunda relatoria da Terceira Turma Recursal da SJ MG
Regivano Fiorindo	25/04/2013		3º relator	Terceira relatoria da Terceira Turma Recursal da SJ MG
Carla Dumont Oliveira de Carvalho	12/04/2013		membro suplente	2ª Vara da SJ Minas Gerais

### 4ª Turma Recursal do JEF da SJMG

Nome	Data de início	Data de fim	Função	Lotação
Carmen Elizângela Dias Moreira de Resende	12/04/2013	11/04/2015	1º relator e Presidente	Primeira relatoria da Quarta Turma Recursal da SJ MG
Atanair Nasser Ribeiro Lopes	23/04/2013		2º relator	Segunda relatoria da Quarta Turma Recursal da SJ MG
Bruno Augusto Santos Oliveira	24/06/2013		3º relator	27ª Vara da SJ Minas Gerais
Rosilene Maria Clemente de Souza Ferreira	12/04/2013		membro suplente	12ª Vara da SJ Minas Gerais

### Turma Recursal do JEF da SJMT

Nome	Data de início	Data de fim	Função	Lotação
Vanessa Curti Perenha Gasques	31/07/2012	31/07/2014	1º relator	2ª Vara da SJ Mato Grosso
Jeferson Schneider	23/06/2012	23/06/2014	2º relator e presidente	5ª Vara da SJ Mato Grosso
Paulo César Alves Sodré	31/07/2012		1º suplente	7ª Vara da SJ Mato Grosso
Julier Sebastião da Silva	07/07/2011	07/07/2013	2º suplente	1ª Vara da SJ Mato Grosso

## Turma Recursal dos JEFS das SJPA – AP

Nome	Data de início	Data de fim	Função	Lotação
Carina Cátia Bastos de Senna	23/06/2012	23/06/2014	1º relator	6ª Vara da SJ Pará
Antonio Carlos Almeida Campelo	23/06/2012		2º relator	4ª Vara da SJ Pará
George Ribeiro da Silva	12/04/2013	11/04/2015	3º relator e presidente	Terceira relatoria da Turma Recursal Única da SJ Pará
Lucyana Said Daibes Pereira	12/04/2013		membro suplente	7ª Vara da SJ Pará

## Turma Recursal do JEF da SJPI

Nome	Data de início	Data de fim	Função	Lotação
▼ Flávio Marcelo Sérvio Borges	19/03/2013		1º relator	7ª Vara da SJ Piauí
Derivaldo de Figueiredo Bezerra Filho	08/09/2011	16/08/2013	2º relator e presidente	4ª Vara da SJ Piauí
Marcelo Carvalho Cavalcante de Oliveira	01/06/2012	01/06/2014	3º relator	3ª Vara da SJ Piauí
Marina Rocha Cavalcanti Barros Mendes	19/03/2013		2º suplente	5ª Vara da SJ Piauí
Márcio Braga Magalhães	14/06/2012	14/06/2014	3º suplente	2ª Vara da SJ Piauí

## Turma Recursal do JEF da SJRO

Nome	Data de início	Data de fim	Função	Lotação
Marcelo Stival	06/05/2013		1º relator	1ª Vara da SJ Rondônia
Dimis da Costa Braga	06/05/2013		2º relator	1ª Vara da SJ Rondônia
Herculano Martins Nacif	23/06/2012	23/06/2014	3º relator e presidente	5ª Vara da SJ Rondônia
Juliana Maria da Paixão	06/05/2013	31/07/2013	membro suplente	2ª Vara da SJ Goiás
Flávio Fraga e Silva	01/08/2013		membro suplente	2ª Vara da SJ Rondônia
Wagmar Roberto Silva	06/06/2011	21/07/2013	2º suplente	19ª Vara da SJ Distrito Federal

## Turma Recursal do JEF da SJRR

Nome	Data de início	Data de fim	Função	Lotação
Marcos Silva Rosa	27/03/2013	21/07/2013	1º relator	Terceira relatoria da Segunda Turma Recursal da SJ Goiás
Marcos Silva Rosa	22/07/2013		1º relator e Presidente	Terceira relatoria da Segunda Turma Recursal da SJ Goiás
Gilberto Pimentel de Mendonça Gomes Junior	22/07/2013		2º relator	1ª Vara da SJ Roraima
Bruno Anderson Santos da Silva	22/07/2013		3º relator	2ª Vara da SJ Roraima
Valter Leonel Coelho Seixas	19/12/2012	21/07/2013	presidente	1ª Vara da SSJ Feira de Santana
Francisco Renato Codevila Pinheiro Filho	14/06/2012		1º suplente	Primeira relatoria da Segunda Turma Recursal da SJ Goiás
Ricardo Augusto de Sales	14/06/2012	14/06/2014	3º suplente	8ª Vara da SJ Amazonas

## Turma Recursal do JEF da SJTO

Nome	Data de início	Data de fim	Função	Lotação
Waldemar Claudio de Carvalho	20/07/2011	20/07/2013	1º relator e presidente	2ª Vara da SJ Tocantins
Diogo Souza Santa Cecilia	22/07/2013		2º relator	1ª Vara da SJ Tocantins
Ubiratan Cruz Rodrigues	22/07/2013		3º relator	2ª Vara da SJ Tocantins
Rafael de Sousa Branquinho e Assis	03/06/2013		membro suplente	3ª Vara da SJ Tocantins
Cleberon José Rocha	01/09/2011	01/09/2013	1º suplente	3ª Vara da SJ Tocantins
José Alexandre Essado	15/03/2012	15/03/2014	3º suplente	2ª Vara da SSJ Patos de Minas



*O Projeto “MELHORAção” do Juizado Especial Federal da 1ª Região terá como foco principal a propositura de ações que possam sanar ou amenizar os problemas diagnosticados na pesquisa CJF/Ipea. Pretende-se ainda colher e organizar informações sobre os JEFs da 1ª Região e a sua respectiva disseminação.*

## **Objetivos**

### **Objetivo geral**

O objetivo geral do projeto é oportunizar o intercâmbio de experiências entre os magistrados e servidores que atuam no Juizado Especial Federal da 1ª Região, com vistas à elaboração de plano de ação para resolução de problemas e a disseminação da história do JEF.

### **Objetivos específicos**

1. Criar novo canal de comunicação entre Cojef e seccionais.
2. Propiciar discussão e troca de experiências entre magistrados e servidores que atuam no JEF da 1ª Região.
3. Analisar o diagnóstico “Acesso à Justiça Federal: dez anos de juizados especiais” realizado pelo CJF/Ipea.
4. Elaborar os critérios do programa JEF QUE QUEREMOS.
5. Propor ações com vistas a sanar os problemas detectados.
6. Buscar informações históricas do JEF da 1ª Região.
7. Elaborar um livro virtual das informações históricas consolidadas do JEF da 1ª Região.
8. Elaborar encarte do livro virtual com as informações relativas aos planos de trabalho 2013-2014.
9. Implementar as ações propostas.
10. Divulgar o livro virtual e os resultados das ações implementadas.
11. Alcançar, com a colaboração de todos, o JEF QUE QUEREMOS.

# **Etapas de realização**

## **1. Etapa Preliminar**

### **1.1 Elaboração de material de apoio ao evento**

- 1.1.1 Mapa mental com síntese das informações do diagnóstico CJF/Ipea.
- 1.1.2 Modelo de plano de ação e respectiva orientação de preenchimento.

### **1.2 Elaboração inicial dos trabalhos de resgate histórico**

- 1.2.1 Elaboração do modelo do livro virtual.
- 1.2.2 Preenchimento das informações à medida que forem sendo disponibilizadas.
- 1.2.3 Preparação de material para mostra.

### **1.3 Elaboração do plano de ação seccional**

- 1.3.1 Elaboração de minuta da planilha O JEF QUE QUEREMOS.
- 1.3.2 Apresentação da metodologia do trabalho e do material de apoio para as seccionais por videoconferência.
- 1.3.3 Discussão com a equipe de trabalho.
- 1.3.4 Postagem da minuta do plano de trabalho no fórum de discussão.
- 1.3.5 Discussão virtual do plano de trabalho.

### **1.4 Preparação logística para o encontro presencial**

- 1.4.1 Estimativa de custos com diárias e passagens.
- 1.4.2 Aprovação do custo previsto.
- 1.4.3 Comunicação às seccionais.
- 1.4.4 Solicitação à Direh para implementação do evento.

## **2. Etapa Presencial**

### **2.1 Realização do encontro**

- 2.1.1 Apresentação do programa de trabalho da Cojef;
- 2.1.2 Apresentação gestão do conhecimento/memória;
- 2.1.3 Elaboração final do plano de ação de cada seccional;
- 2.1.4 Elaboração final da planilha relativa ao programa rumo ao JEF QUE QUEREMOS.
- 2.1.5. Aplicação de questionário de avaliação do evento.

## **3. Etapa Final**

### **3.1 Elaboração de relatório de avaliação do evento**

- 3.1.1. Tabulação da avaliação do evento.
- 3.1.2. Elaboração de relatório de avaliação.

### **3.2 Implementação das melhorias relativas aos planos de ação**

- 3.2.1. Início da implementação das ações.
- 3.2.2. Acompanhamento das ações e da necessidade de mudanças.
- 3.2.3. Diagnóstico seccional da situação atual do JEF.
- 3.2.4. Elaboração de software da planilha O JEF QUE QUEREMOS.
- 3.2.5. Reconhecimento ao JEF que obtiver mudança de nível.

### **3.3 Elaboração das atividades de informação e memória**

- 3.3.1. Preenchimento das informações do livro virtual relativas aos planos de ação à medida que forem sendo disponibilizadas.
- 3.3.2. Finalização do livro virtual no tocante ao resgate histórico.
- 3.3.3. Revisão da parte de resgate histórico do livro.
- 3.3.4. Revisão final do livro.
- 3.3.5. Preparação de mostra do JEF.

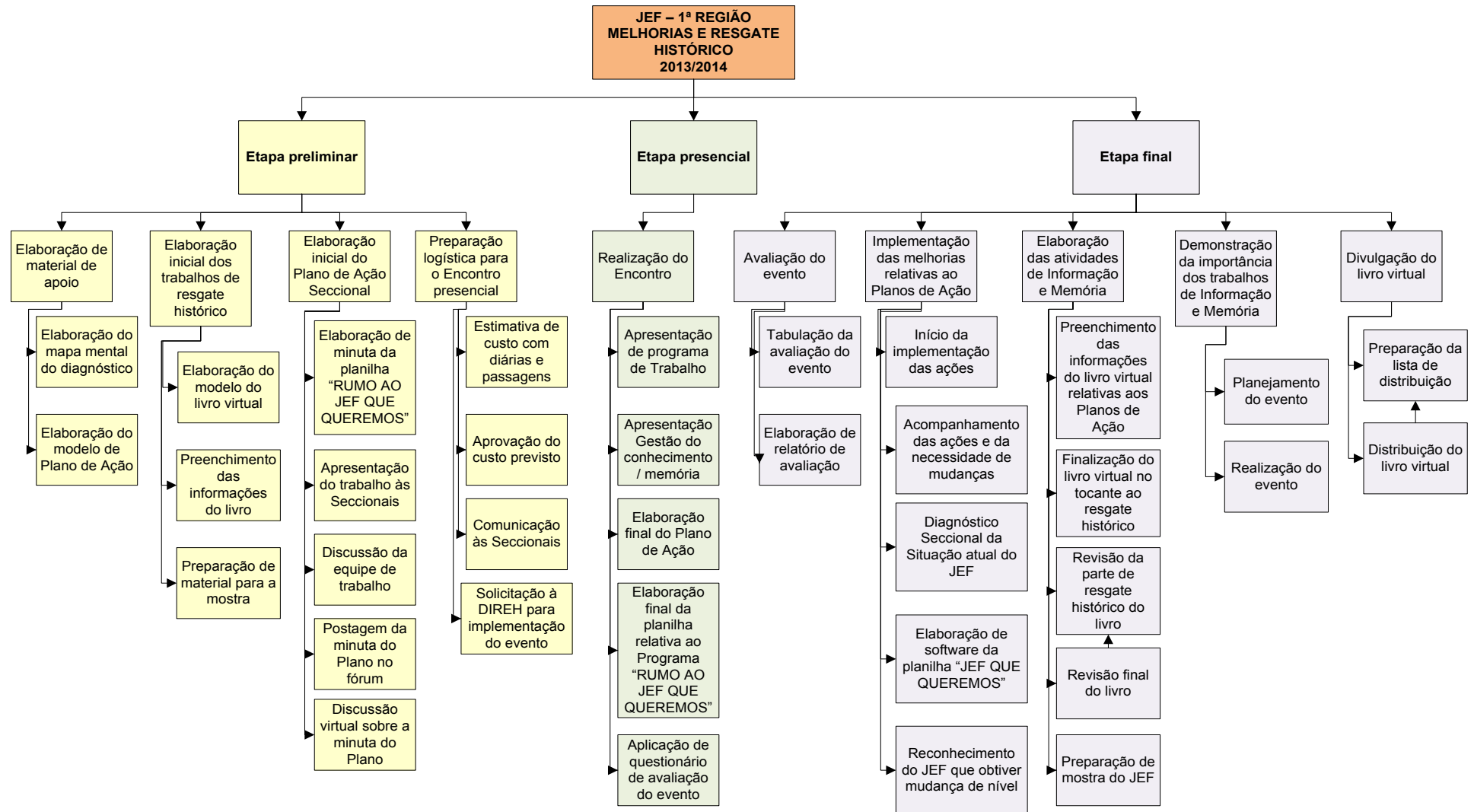
### **3.4 Demonstração da importância dos trabalhos de informação e memória**

- 3.4.1. Planejamento do evento.
- 3.4.2. Realização do evento.

### **3.5 Divulgação do Livro**

- 3.5.1. Preparação de lista de distribuição.
- 3.5.2. Distribuição do livro virtual.

# EAP – Estrutura analítica do projeto



## Encontro JEF - 13 e 14 de agosto 2013 - estimativa gastos com CJ-03

Localidade	QUANT. DE SERVID.	valor das diárias	quant. diárias	aux. embarq/	total diárias COM aux	passagens ida p/ todos	passagens volta p/ todos
Rio Branco/Brasília	2	R\$ 342,00	3,5	R\$ 107,00	R\$ 2.608,00	R\$ 1.674,00	R\$ 1.674,00
Manaus/Brasília	2	R\$ 342,00	3,5	R\$ 107,00	R\$ 2.608,00	R\$ 1.316,00	R\$ 1.338,00
Macapá/Brasília	2	R\$ 342,00	3,5	R\$ 107,00	R\$ 2.608,00	R\$ 1.322,00	R\$ 1.322,00
Salvador/Brasília	2	R\$ 342,00	3,5	R\$ 107,00	R\$ 2.608,00	R\$ 932,00	R\$ 1.232,00
Brasília/Brasília	2	R\$0,00	0	R\$ 0,00	R\$ 0,00	R\$ 0,00	R\$ 0,00
Goiânia/Brasília	2	R\$ 342,00	3,5	R\$ 107,00	R\$ 2.608,00	R\$ 460,00	R\$ 672,00
São Luís/Brasília	2	R\$ 342,00	3,5	R\$ 107,00	R\$ 2.608,00	R\$ 798,00	R\$ 1.070,00
Cuiabá/Brasília	2	R\$ 342,00	3,5	R\$ 107,00	R\$ 2.608,00	R\$ 834,00	R\$ 738,00
Belo Horizonte/Brasília	2	R\$ 342,00	3,5	R\$ 107,00	R\$ 2.608,00	R\$ 638,00	R\$ 1.064,00
Belém/Brasília	2	R\$ 342,00	3,5	R\$ 107,00	R\$ 2.608,00	R\$ 1.128,00	R\$ 1.128,00
Teresina/Brasília	2	R\$ 342,00	3,5	R\$ 107,00	R\$ 2.608,00	R\$ 1.234,00	R\$ 1.234,00
Porto Velho/Brasília	2	R\$ 342,00	3,5	R\$ 107,00	R\$ 2.608,00	R\$ 1.244,00	R\$ 1.244,00
Boa Vista/Brasília	2	R\$ 342,00	3,5	R\$ 107,00	R\$ 2.608,00	R\$ 2.566,00	R\$ 2.430,00
Palmas/Brasília	2	R\$ 342,00	3,5	R\$ 107,00	R\$ 2.608,00	R\$ 710,00	R\$ 710,00
SUB-TOTAL	28			R\$ 1.391,00	R\$ 33.904,00	R\$ 14.856,00	R\$ 15.856,00
SUB-TOTAL					R\$ 33.904,00	R\$ 34.673,00	
TOTAL GERAL					R\$ 64.616,00		

## Estimativa de custo

### Encontro JEF - 13 e 14 de agosto 2013 - estimativa gastos com Juízes

Localidade	QUANT. DE SERVID.	valor das diárias	quant. diárias	aux. embarq/	total diárias COM aux	passagens ida p/ todos	passagens volta p/ todos
Rio Branco/Brasília	2	R\$ 583,00	3,5	R\$ 107,00	R\$ 4.295,00	R\$ 1.674,00	R\$ 1.674,00
Manaus/Brasília	2	R\$ 583,00	3,5	R\$ 107,00	R\$ 4.295,00	R\$ 1.316,00	R\$ 1.338,00
Macapá/Brasília	1	R\$ 583,00	3,5	R\$ 107,00	R\$ 2.147,50	R\$ 661,00	R\$ 661,00
Salvador/Brasília	4	R\$ 583,00	3,5	R\$ 107,00	R\$ 8.590,00	R\$ 1.864,00	R\$ 2.464,00
Brasília/Brasília	3	R\$ 0,00	0	R\$ 0,00	R\$ 0,00	R\$ 0,00	R\$ 0,00
Goiânia/Brasília	3	R\$ 583,00	3,5	R\$ 107,00	R\$ 6.442,50	R\$ 690,00	R\$ 1.008,00
São Luís/Brasília	2	R\$ 583,00	3,5	R\$ 107,00	R\$ 4.295,00	R\$ 798,00	R\$ 1.070,00
Cuiabá/Brasília	2	R\$ 583,00	3,5	R\$ 107,00	R\$ 4.295,00	R\$ 834,00	R\$ 738,00
Belo Horizonte/Brasília	5	R\$ 583,00	3,5	R\$ 107,00	R\$ 10.737,50	R\$ 1.595,00	R\$ 2.660,00
Belém/Brasília	2	R\$ 583,00	3,5	R\$ 107,00	R\$ 4.295,00	R\$ 1.128,00	R\$ 1.128,00
Teresina/Brasília	2	R\$ 583,00	3,5	R\$ 107,00	R\$ 4.295,00	R\$ 1.234,00	R\$ 1.234,00
Porto Velho/Brasília	2	R\$ 583,00	3,5	R\$ 107,00	R\$ 4.295,00	R\$ 1.244,00	R\$ 1.244,00
Boa Vista/Brasília	2	R\$ 583,00	3,5	R\$ 107,00	R\$ 4.295,00	R\$ 2.566,00	R\$ 2.430,00
Palmas/Brasília	2	R\$ 583,00	3,5	R\$ 107,00	R\$ 4.295,00	R\$ 710,00	R\$ 710,00
SUB-TOTAL	34			R\$ 1.391,00	R\$ 66.572,50	R\$ 16.314,00	R\$ 18.359,00
SUB-TOTAL					R\$ 66.572,50	R\$ 34.673,00	
TOTAL GERAL					R\$ 101.245,50		

A estimativa total de despesa com diárias e passagens para o encontro de 2013 é de R\$ 165.861,50, sendo R\$ 101.245,50 para magistrado e de R\$ 64.616,00 para servidor, conforme quadro a seguir.

**Encontro COJEF 2013**  
**Demonstrativo de diárias e passagens**  
**Quadro sintético**

	Diária	Passagem	TOTAL
Magistrados	R\$ 66.572,50	R\$ 34.673,00	R\$ 101.245,50
Servidores	R\$ 33.904,00	R\$ 30.712,00	R\$ 64.616,00
TOTAL	R\$ 100.476,50	R\$ 65.385,00	R\$ 165.861,50

Para a finalização dos trabalhos, em abril de 2014, a expectativa é a de que a despesa seja reduzida em torno de 25%, o que daria um montante em torno de R\$ 120.000,00.











# Plano de entregas e marcos de controle

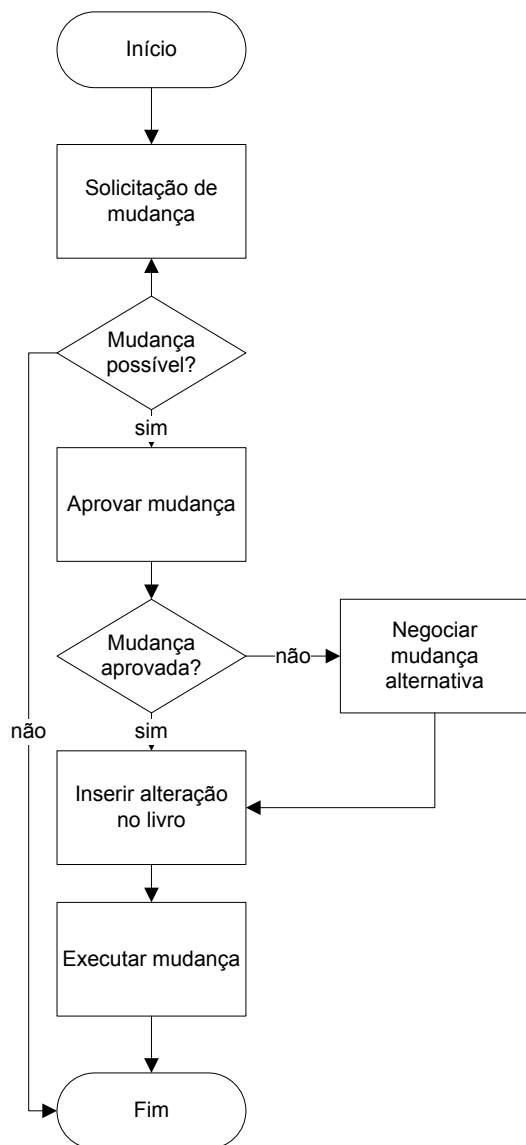
Fase	Descrição	Término
ETAPA PRELIMINAR	1.1.1 Elaboração de mapa mental com síntese das informações do diagnóstico CJF/Ipea	Até 31/05/2013
	1.1.2 Elaboração de modelo de plano de ação e respectiva orientação de preenchimento	Até 31/05/2013
	1.2.1 Elaboração do modelo do livro	Até 28/06/2013
	1.2.2 Preenchimento das informações à medida que forem sendo disponibilizadas	Até 9/08/2013
	1.2.3 Preparação de material para mostra	Até 12/07/2013
	1.3.1 Elaboração de minuta da planilha rumo ao O JEF QUE QUEREMOS	Até 26/07/2013
	1.3.2 Apresentação da metodologia do trabalho e do material de apoio para as seccionais por videoconferência	Até 28/06/2013
	1.3.3 Discussão com equipe de trabalho	Até 26/07/2013
	1.3.4 Postagem da minuta do plano de trabalho no fórum de discussão	Até 26/07/2013
	1.3.5 Discussão virtual do plano de trabalho	Até 9/08/2013
	1.4.1 Estimativa de custos com diárias e passagens	Até 14/06/2013
	1.4.2 Aprovação do custo previsto	Até 19/07/2013
	1.4.3 Comunicação às seccionais	Até 26/07/2013
	1.4.4 Solicitação à Direh para implementação do evento	Até 12/07/2013
ENCONTRO PRESENCIAL	2.1 Realização do encontro	13 e 14/08/2013
ETAPA FINAL	3.1 Elaboração de relatório de avaliação do evento	Até 6/09/2013
	3.2.1 Início da implementação das ações	De 2/9/13 a 28/2/14
	3.2.2 Acompanhamento das ações e da necessidade de mudanças	Até 28/02/2014
	3.2.3 Diagnóstico seccional da situação atual do JEF	Até 23/08/2013
	3.2.4 Elaboração de <i>software</i> da planilha O JEF QUE QUEREMOS	Até 20/12/2013
	3.2.5 Reconhecimento do JEF que obtiver mudança de nível	Até 20/12/2013
	3.3.1 Preenchimento das informações relativas aos planos de ação à medida que forem sendo disponibilizadas	Até 28/02/2014
	3.3.2 Finalização do livro virtual no tocante ao resgate histórico	Até 29/11/2013
	3.3.3 Revisão da parte de resgate histórico do livro	Até 17/01/2014
	3.3.4 Revisão final do texto	De 10 a 21/03/2014
	3.3.5 Preparação de mostra do JEF	Até 28/02/2014
	3.4.1 Planejamento do evento	Até 28/03/2014
	3.4.2 Realização do evento	04/04/2014
	3.5.1 Preparação de lista de distribuição do livro virtual	Até 28/03/2014
3.5.2 Distribuição do livro virtual	Até 11/04/2014	

# Gerenciamento da mudança

## Priorização das mudanças de escopo e respostas

Quando houver necessidade de realização de mudança no plano de ação da seccional, este deverá ser submetido à Coordenadora da Cojef/TRF1, com as devidas justificativas.

O gerenciamento da mudança ocorrerá conforme descrito no fluxograma apresentado a seguir:



Fluxo de gerenciamento da mudança no plano de ação da seccional

# Gerenciamento do tempo

## Descrição dos processos de gerenciamento de tempo

O tempo é a restrição mais crítica do projeto. As 14 ações de melhoria terão prazo de seis meses para implementação. Diante dessa situação, será realizada avaliação quinzenal do cumprimento dos prazos estipulados, com verificação da percentagem de trabalho realizado e a comparação com o planejado.

Caso se verifique atraso nos prazos para execução dos trabalhos, será seguido o seguinte procedimento, até a devida regularização para cumprimento dos prazos finais:

- aumento da jornada de trabalho diária nas atividades relacionadas à ação de melhoria;
- aumento de dias trabalhados e
- reforço de pessoal.

## Frequência de avaliação dos prazos do projeto

A verificação pertinente ao cumprimento dos prazos será realizada quinzenalmente, após iniciada a ação das equipes de trabalho das seccionais.

# Gerenciamento da comunicação

O plano de comunicação do projeto prevê a utilização dos eventos de comunicação especificados no quadro a seguir, com os respectivos responsáveis e pessoas envolvidas.

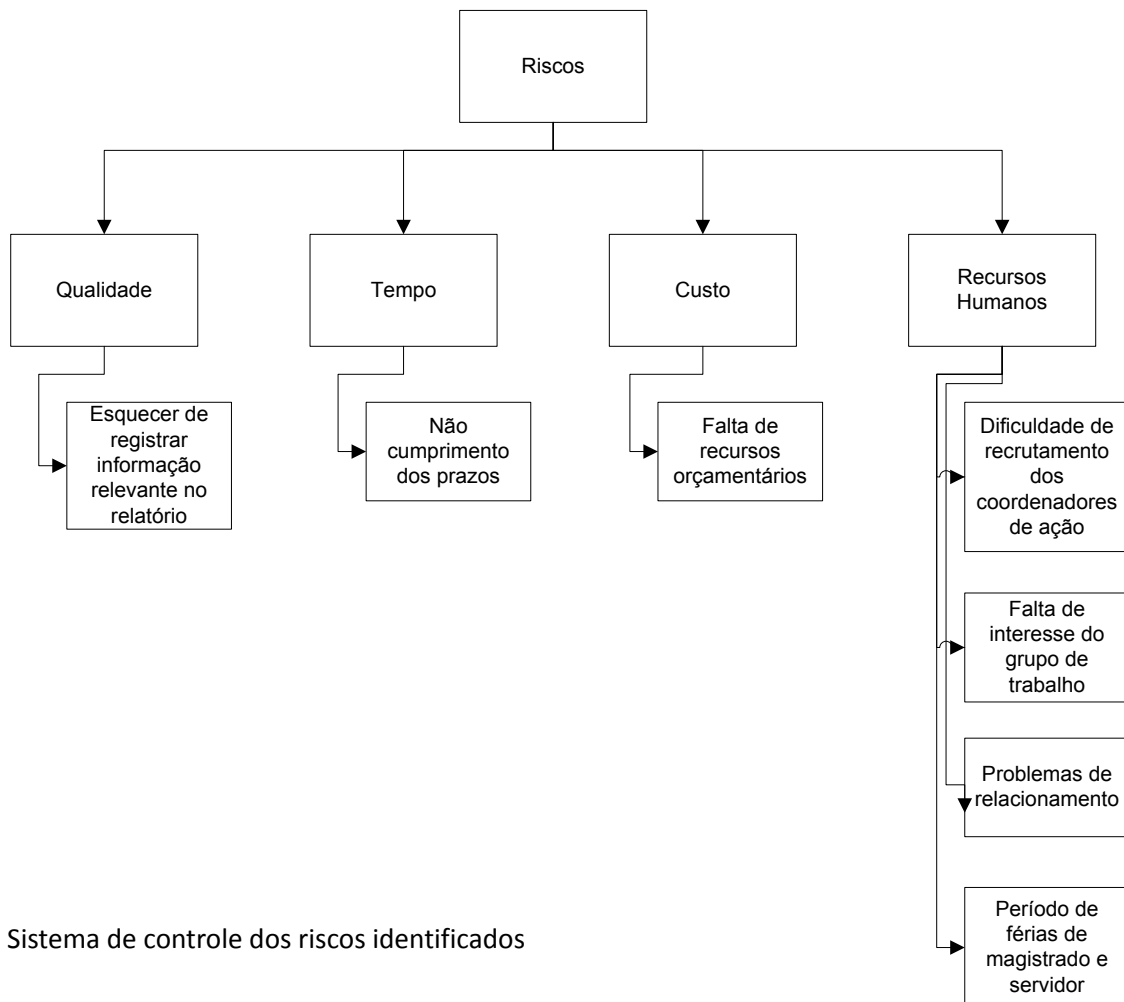
## Eventos de comunicação do projeto

N.	Evento	Formato	Periodicidade	Responsável pela comunicação	Receptor
1	Atraso	Cronograma	Quinzenal	Grupo de acompanhamento	<ul style="list-style-type: none"> <li>– Cojef</li> <li>– Magistrado responsável</li> <li>– Grupo de acompanhamento</li> <li>– Coordenador da ação</li> <li>– Integrantes do grupo de trabalho</li> </ul>
3	Problemas detectados/dificuldades técnicas	<ul style="list-style-type: none"> <li>– Memória de reunião</li> <li>– E-mails</li> <li>– Fórum virtual</li> </ul>	Imediata	<ul style="list-style-type: none"> <li>– Magistrado responsável</li> <li>– Coordenador da ação</li> </ul>	<ul style="list-style-type: none"> <li>– Cojef</li> <li>– Magistrado responsável</li> <li>– Grupo de acompanhamento</li> <li>– Coordenador da ação</li> <li>– Integrantes do grupo de trabalho.</li> </ul>
5	Decisões	<ul style="list-style-type: none"> <li>– Memória de reunião</li> <li>– E-mails</li> <li>– Fórum virtual</li> </ul>	Imediata	<ul style="list-style-type: none"> <li>– Cojef</li> <li>– Magistrado responsável</li> <li>– Grupo de acompanhamento</li> </ul>	<ul style="list-style-type: none"> <li>– Cojef</li> <li>– Magistrado responsável</li> <li>– Grupo de acompanhamento</li> <li>– Coordenador da Ação</li> <li>– Integrantes do grupo de trabalho</li> </ul>
6	Situação do projeto	<ul style="list-style-type: none"> <li>– E-mails</li> <li>– Fórum virtual</li> </ul>	Mensal	Grupo de acompanhamento	<ul style="list-style-type: none"> <li>– Cojef</li> <li>– Magistrado responsável</li> <li>– Grupo de acompanhamento</li> <li>– Coordenador da Ação</li> <li>– Integrantes do grupo de trabalho</li> </ul>

# Gerenciamento dos riscos

O gerenciamento dos riscos do projeto será realizado com base nos que são previamente identificados e os novos riscos detectados devem ser imediatamente incorporados ao plano de gerenciamento.

Os riscos identificados estão demonstrados na figura a seguir.





## Riscos identificados e respostas planejadas

Com o objetivo de gerenciar adequadamente os riscos do projeto, foram analisados a probabilidade de ocorrência e o impacto destes, o que resultou na identificação do ponto de risco (alto, moderado ou baixo) para cada um e, posteriormente, indicado as possíveis respostas para evitar a ocorrência dos riscos, como demonstrado no quadro 21.

### Riscos identificados:

N.	Risco	Principal área relacionada	Resposta
1	Esquecer de incluir informação importante no relatório Probabilidade= 0,5 Impacto= 0,1 Ponto de risco= 0,05 (RISCO MODERADO)	Qualidade	Checar informações do relatório com o coordenador da ação
2	Não cumprimento do prazo Probabilidade= 0,9 Impacto= 0,8 Ponto de risco= 0,72 (ALTO RISCO)	Tempo	Acompanhamento quinzenal do cronograma
3	Falta de recursos orçamentários Probabilidade= 0,3 Impacto= 0,05 Ponto de risco= 0,015 (BAIXO RISCO)	Custo	Gestão junto à Presidência do Tribunal
4	Dificuldade de recrutamento de servidores Coordenadores de ação Probabilidade= 0,5 Impacto= 0,8 Ponto de risco= 0,4 (ALTO RISCO)	Recursos humanos	Incentivo
5	Falta de interesse do grupo de trabalho Probabilidade= 0,7 Impacto= 0,8 Ponto de risco= 0,56 (ALTO RISCO)	Recursos humanos	Planejamento de fatores motivacionais
6	Problemas de relacionamento pela necessidade de trabalhar em grupos Probabilidade= 0,5 Impacto= 0,2 Ponto de risco= 0,1 (RISCO MODERADO)	Recursos humanos	Acompanhamento gerencial pela Cojef
7	Período de férias de magistrado e servidor Probabilidade= 0,9 Impacto= 0,8 Ponto de risco= 0,72 (ALTO RISCO)	Recursos humanos	– Documentar integralmente todas as ações realizadas – Ter substituto indicado e participante

## Qualificação dos riscos

Os riscos identificados foram qualificados na sua probabilidade de ocorrência e no impacto dos resultados, conforme quadros a seguir.

O ponto de risco foi identificado por intermédio da multiplicação da “probabilidade de ocorrência” pelo “impacto” do risco.

### Probabilidade de ocorrência dos riscos identificados:

Probabilidade	Muito alta	Alta	Moderada	Baixa	Muito baixa
Valor	0,9	0,7	0,5	0,3	0,1

### Impacto na ocorrência dos riscos identificados

Fatores de análise	Impacto dos riscos				
	Muito baixo 0,05	Baixo 0,1	Moderado 0,2	Alto 0,4	Muito alto 0,8
Recursos humanos	Aumento insignificante	Aumento < 5%	Aumento entre 5% e 10%	Aumento entre 10% e 20%	Aumento > 20%
Tempo	Aumento insignificante	Aumento < 5%	Aumento entre 5% e 10%	Aumento entre 10% e 20%	Aumento > 20%
Qualidade	Perda da qualidade pouco notável	Só casos muito exigentes	Perda da qualidade requer aprovação	Perda da qualidade	Produto final do projeto é inutilizável
Custo	Aumento de custo não significativo	Aumento de custo < 10%	Aumento de custo de 10% a 20%	Aumento de custo de 20% a 40%	Aumento de custo > 40%

### Identificação do ponto de risco

Pontos de risco = P X I				
0,05	0,09	0,18	0,36	0,72
0,04	0,07	0,14	0,28	0,56
0,03	0,05	0,1	0,2	0,4
0,02	0,03	0,06	0,12	0,24
0,01	0,01	0,02	0,04	0,08

Legenda

Alto risco	Risco moderado	Baixo risco
------------	----------------	-------------

# Encerramento

Os critérios de homologação das entregas são os indicados no quadro a seguir:  
Critérios de homologação

Fase	Entrega	Documento
ETAPA PRELIMINAR	Mapa mental elaborado até 31/05/2013	Mapa mental
	Modelo de plano de ação e respectiva orientação de preenchimento elaborados até 31/05/2013	Modelo do plano de ação e instruções
	Modelo do livro virtual elaborado até 21/06/2013	Modelo do livro virtual
	Informações iniciais do plano de ação preenchidas até 09/08/2013	Livro virtual preenchido
	Apresentação da metodologia do trabalho e do material de apoio para as seccionais por videoconferência até 28/06/2013	Memória da videoconferência realizada
	Discussão com equipe de trabalho até 26/07/2013	Memória de reunião
	Postagem da minuta do plano de trabalho no fórum de discussão até 26/07/2013	Informações postadas no ambiente Moodle
	Discussão virtual do plano de trabalho até 09/08/2013	Informações postadas no ambiente Moodle
	Estimativa de custos com diárias e passagens até 14/06/2013	Planilha de custos
	Material para mostra elaborado até 12/07/2013	Arquivo com o material
	Minuta da planilha RUMO AO JEF QUE QUEREMOS elaborada até 26/07/2013	Informações postadas no ambiente Moodle
	Custo aprovado até 19/07/2013	Autorização do Presidente do TRF1
	Comunicação às seccionais até 09/08/2013	Matérias, postagens no fórum, ofícios
	Solicitação à Direh para implementação do evento até 12/07/2013	Memorando
ENCONTRO PRESENCIAL	Realização do encontro em 13 e 14 de agosto de 2013	Plano de ação finalizado
ETAPA FINAL	Relatório de avaliação do evento até 06/09/2013	Relatório de avaliação de evento
	Início da implementação das ações de 02/09/2013 a 28/02/2014	Informações postadas no ambiente Moodle
	Acompanhamento das ações e da necessidade de mudanças até 28/02/2014	Informações postadas no ambiente Moodle
	Diagnóstico seccional da situação atual do JEF até 23/08/2013	Informações postadas no ambiente Moodle
	Software do JEF QUE QUEREMOS elaborado ou disponibilização da planilha na forma web até 20/12/2013	Planilha disponível
	Reconhecimento do JEF que obteve mudança de nível até 20/12/2013	Documentação da mudança de nível
	Informações do livro preenchidas até 28/02/2014	Informações postadas no ambiente Moodle
	Parte de resgate histórico do livro finalizada até 29/11/2013	Texto com as informações
	Texto de resgate histórico do livro revisado até 17/01/2014	Texto revisado
	Livro totalmente revisado até 21/03/2014	Texto revisado
	Mostra do JEF preparada até 28/02/2014	Material da mostra
	Solenidade preparada até 28/03/2014	Projeto da solenidade
	Solenidade realizada em 04/04/2014	Matéria sobre a solenidade
	Lista de distribuição do livro virtual preparada até 28/03/2014	Lista de distribuição

# ANEXO 1 – MODELO DE PLANO DE AÇÃO

## Formulário do plano de ação

Coordenação do Juizado Especial Federal da 1ª Região Projeto  
Melhoriação 2013-2014

SECCIONAL	Seção Judiciária _____
UNIDADE	NUCOD
AÇÃO DE MELHORIA	Adequar os prazos para julgamentos de processos com urgências legais.
META	Reduzir em 30% o número de processos fora do prazo legal de prioridade até 28 de fevereiro de 2014.
PROBLEMA RELACIONADO	Não foi verificada na prática a urgência no processamento dos feitos de autor mais idoso. Constatou-se o contrário.
COMO FAZER	1. Cadastrar no sistema os pedidos de urgência decorrentes de lei.
	2. Monitorar os prazos.
	3. Proceder ao julgamento dentro dos prazos.
	4. Documentar o planejamento, implementação e avaliação da ação para compartilhamento posterior com os JEFs da 1ª Região.
COORDENADORES DA AÇÃO	
Magistrado responsável	
Período de férias	
Magistrado responsável substituto	
Servidor coordenador	
Período de férias	
Servidor coordenador substituto	
EQUIPE DE TRABALHO	1. servidor 1 (segunda, quarta e sexta-feira, de 12 às 16h)
	2. servidor 2 (terça e quinta-feira, de 14 às 16h)
	3. servidor 3 (segunda e quarta-feira, de 8 às 10h)
	Fator motivacional da equipe: _____

MONITORAMENTO	
1º período (de 02 a 13/09/2013)	. Identificação do número de processos correspondente a 30% . Cadastramento no sistema de metade dos processos com pedidos de urgência legais
2º período (de 16 a 27/09/2013)	. Cadastramento no sistema do total dos pedidos de urgência legais
3º período (de 30/09 a 11/10/2013)	Elaboração de metodologia para garantir o julgamento do número de processos estipulado
4º período (de 28/10 a 08/11/2013)	2% dos processos julgados – quantidade de processos
5º período (de 11 a 22/11/2013)	5% dos processos julgados – quantidade de processos
6º período (de 25/11 a 06/12/2013)	8% dos processos julgados – quantidade de processos
7º período (de 07 a 17/01/2014)	16% dos processos julgados – quantidade de processos
8º período (de 20 a 31/01/2014)	24% dos processos julgados – quantidade de processos
9º período (de 03 a 14/02/2014)	30% dos processos julgados – quantidade de processos
10º período (de 17 a 28/02/2014)	Procedimento documentado para compartilhar com os JEFs da 1ª Região
<b>ASSINATURAS:</b>	

Instrução de preenchimento do formulário do plano de ação

## Juizado Especial Federal da Primeira Região Projeto Melhoriação 2013-2014

INSTRUÇÕES DE PREENCHIMENTO	
SECCIONAL	Indicar a seção e a subseção judiciária (quando for o caso) responsável pela ação de melhoria – MELHORAÇÃO.
UNIDADE	Informar a unidade responsável pela ação de melhoria.
AÇÃO DE MELHORIA	Descrever a ação de melhoria proposta de forma objetiva, clara e concisa.
META	Indicar um dado que possa ser mensurado relativo ao que se espera atingir até a data de 28 de fevereiro de 2014 (último dia para implementação da ação de melhoria).
PROBLEMA RELACIONADO	Descrever o problema relacionado, de acordo com o mapa mental do diagnóstico CJF/IPEA 2012.
COMO FAZER	Indicar as etapas a serem realizadas.

<b>COORDENADORES DA AÇÃO</b>	<p>Para que se possa atingir a meta da ação de melhoria no período de 6 meses (2 de setembro de 2013 a 28 de fevereiro de 2014) é imperiosa a participação do magistrado responsável e do servidor coordenador da ação, bem como, dos respectivos substitutos.</p> <p>Como a implementação da ação recai em período de possíveis férias, é imprescindível que o afastamento do titular não impeça ou dificulte o andamento da ação de melhoria.</p>
Magistrado responsável	Indicar o nome do magistrado que atuará de forma mais direta para a implementação da ação de melhoria.
Período de férias	Indicar o período de férias do magistrado caso recaia durante a implementação da ação de melhoria ou informar que não haverá férias no período.
Magistrado responsável substituto	Indicar o nome do magistrado substituto que dará continuidade a implementação do Plano de Ação durante os afastamentos do titular, em especial no período de férias
Servidor coordenador	Indicar o nome do servidor que coordenará o plano de melhoria, gerenciamento pessoal, prazos, etapas intermediárias e final, e demais atividades afins.
Período de férias	Indicar o período de férias do servidor coordenador caso recaia durante a implementação da ação de melhoria ou informar que não haverá férias no período.
Servidor coordenador substituto	Indicar o nome do coordenador substituto que dará continuidade a implementação a ação de melhoria durante os afastamentos do titular, em especial no período de férias.
<b>EQUIPE DE TRABALHO</b>	Identificar o nome dos servidores que comporão a equipe de trabalho, bem como, os dias e horários de realização da atividade e o fator motivador (como por ex. compensação de horário, hora-extra, etc).
<b>MONITORAMENTO</b>	Informar as metas intermediárias para cada período de monitoramento.
<b>ASSINATURAS</b>	Apor as assinaturas dos magistrados responsáveis, servidores coordenadores e equipe de trabalho.

## ANEXO 2 – PASSOS PARA ELABORAÇÃO DO PLANO DE AÇÃO

### ROTEIRO PARA ELABORAÇÃO DO PLANO DE AÇÃO

- disponível em: <http://ead.trf1.gov.br> -

O presente roteiro destina-se a orientar a elaboração do plano de ação, por parte do servidor coordenador da ação ou do magistrado responsável.

O texto possui links (em vermelho) que direciona o leitor a um documento específico.

Caso restem dúvidas para a elaboração do plano, entre em contato com a equipe da Cojef/TRF1

Passos:

1. Defina a ação de melhoria que deseja implementar (para subsidiar essa decisão, veja a pesquisa [CJF/Ipea 2012](#) e as sínteses constantes dos mapas mentais (A) (B) (C) (D) ).

Ex.: [Adequar os prazos para julgamentos de processos com urgências legais](#)

2. Utilize o [modelo do plano de ação](#) para definir os parâmetros do projeto a ser implementado.

Observações:

- A meta deve ser algo passível de mensuração e que possa ocorrer até o dia 28 de fevereiro de 2014 (prazo final para implementação do projeto).

- É muito importante a definição do pessoal envolvido no projeto, com um aceite de todos e a discriminação dos dias e horários que atuarão no projeto (Os coordenadores de ação e a equipe de trabalho terão seus nomes divulgados no livro virtual que será lançado em abril de 2014).

- o planejamento para pagamento de hora-extra ou banco de horas pode ser uma boa estratégia para incentivar a participação.

- Para aumentar a possibilidade de a ação de melhoria realmente ocorrer no prazo previsto, devem ser definidas «entregas» a cada período de monitoramento. Esse procedimento garante a execução da meta parcial e a busca imediata de solução quando não se atinge a meta parcial esperada.

- Utilize o [plano de entregas e marco de controle – seccionais](#) para acompanhar os prazos de execução das atividades

- Fique atento ao gerenciamento dos aspectos definidos para garantir a efetividade de implementação do Projeto:

- [mudanças](#);
- [tempo](#);
- [comunicação](#);
- [riscos](#).

**3.** Poste no ambiente virtual do JEF a minuta do plano de ação elaborada. Há um fórum aberto para cada seccional relativo ao plano de ação. Para realizar a postagem:

3.1 Clique sobre o título do fórum correspondente a seccional.

3.2 Clique no *link* RESPONDER, e será exibida a tela para editar a resposta

3.3 Escreva o comentário desejado.

3.4 No campo anexo, click em PROCURAR...

3.5 Clique duas vezes no arquivo que deseja anexar.

3.6 Para concluir, clique em ENVIAR MENSAGEM AO FÓRUM.



A data final para a postagem da **minuta** do plano de ação no ambiente virtual é **26 de julho.**

**4.** Busque a opinião dos demais em relação aos aspectos do plano de ação postado no ambiente virtual do JEF, lembrando de assumir os papéis de **provocador**, **moderador** e **sintetizador** para facilitar a discussão *on line*.

Este passo visa à obtenção de colaboração por parte de outras pessoas não envolvidas diretamente no projeto. Pode ocorrer de alguma seccional já ter realizado um procedimento similar ao proposto em um plano de ação e possa oferecer novos parâmetros para o aprimoramento do projeto.

Para realizar a busca de opinião, convide os participantes, no fórum em que foi postada a minuta do plano de ação, a dar opinião sobre o plano ou sobre algum aspecto específico que se deseja debater.

Utilize o procedimento do item 3 para postar mensagens.

**5.** Finalize o plano de ação e prepare uma apresentação para o Encontro do JEF que ocorrerá nos dias 13 e 14 de agosto.

Depois de findo o prazo para debate sobre o plano de ação, realize as alterações que desejar na minuta anteriormente apresentada e insira novo arquivo (*ver passos item 3*) denominado pa\_final\_Identificação da Seccional.

Utilize o arquivo do plano de ação final para preparar uma apresentação em PowerPoint para divulgação no Encontro do JEF.



A data final para a postagem do plano de ação final no ambiente virtual é **9 de agosto.**



## **ANEXO 3 – JEF QUE QUEREMOS**

### **O JEF QUE QUEREMOS**

**O JEF QUE QUEREMOS** é uma descrição de JEF ideal. Nele estão contidos indicadores relativos aos aspectos que o juizado especial federal na 1ª Região deve ter.

Esses aspectos podem envolver:

- ambiente físico do JEF para o jurisdicionado;
- condições de trabalho dos profissionais do JEF;
- insumos e condições de funcionamento;
- cumprimento de prazos processuais;
- tempo de tramitação processual;
- alcance de metas do CNJ e CJF e
- outros.

A elaboração dos quesitos que farão parte do JEF ideal está aberta a todos. É importante que os magistrados e servidores de JEF da 1ª Região indiquem quais são os aspectos que tornaria os juizados melhor. Podem também serem ouvidos os jurisdicionados, procuradores e demais envolvidos.

Inicialmente, a Cojef elaborou os critérios a seguir, com base na pesquisa CJF/lpea 2012 e nas metas do CNJ e do CJF:

### **AMBIENTE FÍSICO DO JEF PARA O JURISDICIONADO**

- Estrutura básica de atendimento ao jurisdicionado.
- Espaços reservados para atendimento ao jurisdicionado.

### **CONDIÇÕES DE TRABALHO DOS PROFISSIONAIS DO JEF**

- Estrutura básica para o pessoal interno.
- Canal efetivo de comunicação.

### **INSUMOS E CONDIÇÕES DE FUNCIONAMENTO**

- Equipamentos de trabalho.
- Sistemas de dados e compartilhamento de informações.

### **CUMPRIMENTO DE PRAZOS**

Cumprimento de prazos legais de prioridade de julgamento.

## **TEMPO DE TRAMITAÇÃO PROCESSUAL**

- Tempo de tramitação do processo no JEF.
- Tempo de tramitação do processo na Turma Recursal.

## **ALCANCE DE METAS CNJ e CJF**

- Meta 2 CJF e 2/13 CNJ – julgar, nos JEFs, até 2013, 50% dos processos de 2010.
- Meta 2 CJF e 2/13 CNJ – julgar, nas TRs, até 2013, 50% dos processos de 2010.
- Meta 3 CJF e 1/13 CNJ – julgar, no JEF, até 2014, 20% a mais de processos de conhecimento julgados em relação ao quantitativo de distribuídos no ano.
- Meta 4 CJF – atingir, no JEF, até 2014, 100% das metas estabelecidas por região para a redução do congestionamento dos processos de conhecimento.
- Meta 4 CJF – atingir, nas TRs, até 2014, 100% das metas estabelecidas por região para redução do congestionamento dos processos de conhecimento.
- Meta 4 CJF – Atingir, na TRU, até 2014, 100% das metas estabelecidas por região para a redução do congestionamento dos processos de conhecimento.
- Meta 5 CJF – atingir, na Turma Nacional de Uniformização, até 2014, apenas 20% de congestionamento.
- Meta 6 CJF – publicar, nas TRs, até 2014, 100% dos acórdãos em até 10 dias úteis, contados a partir do primeiro dia útil seguinte ao da sessão de julgamento.
- Meta 7 CJF – designar, no JEF, até 2014, 10% a mais de audiências de conciliação que as designadas no ano anterior.
- Meta 8 CJF e 6/13 CNJ – implantar, até 2014, a metodologia de gestão por processos de trabalho considerados estratégicos.

Esses critérios estão disponíveis no ambiente virtual do JEF para consulta pública entre magistrados e servidores que atuam nos juizados especiais da 1ª Região. Toda sugestão é importante. Podem os envolvidos sugerir novo critério ou alteração de um existente.

No Encontro presencial em Brasília serão finalizados os parâmetros do JEF ideal e, em seguida, as seccionais deverão analisar a sua situação atual em cada critério.

O índice permitirá um mapeamento dos JEFs na 1ª Região com indicadores por vara, por Estado e na 1ª Região, estabelecendo um ranking de desen-

volvimento.

Além de possibilitar a análise do Juizado Especial Federal na 1ª Região, o índice JEF também é um sistema de melhorias contínuas. Os quesitos estão sendo estipulados de acordo com os patamares atuais dos JEFs, mas todos devem melhorar seus índices.

As seções e subseções podem utilizar os resultados do índice, desde já, como parâmetro para indicar as ações de melhorias necessárias. Por vezes, medidas simples podem trazer excelentes resultados.

A proposta de trabalho do JEF QUE QUEREMOS pretende ainda ser dinâmica, propiciando a troca de experiências e a evolução com o tempo.

Como os índices dos JEFs serão de conhecimento geral, com a indicação do que cada vara conseguiu alcançar. Uma Vara pode buscar se aperfeiçoar pesquisando as boas iniciativas em outras varas melhores colocadas no ranking.

A evolução no tempo deve ocorrer à medida que as varas de JEF forem alcançando a nota máxima do indicador (100%) nos critérios estabelecidos. Nessa oportunidade, novos desafios devem ser sugeridos e os indicadores devem ser alterados.