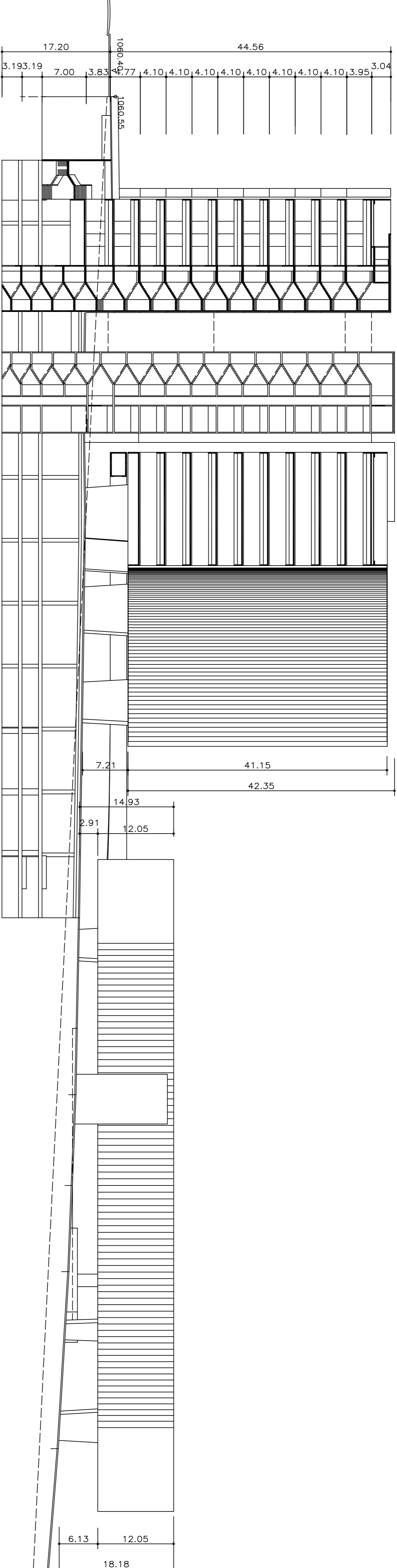
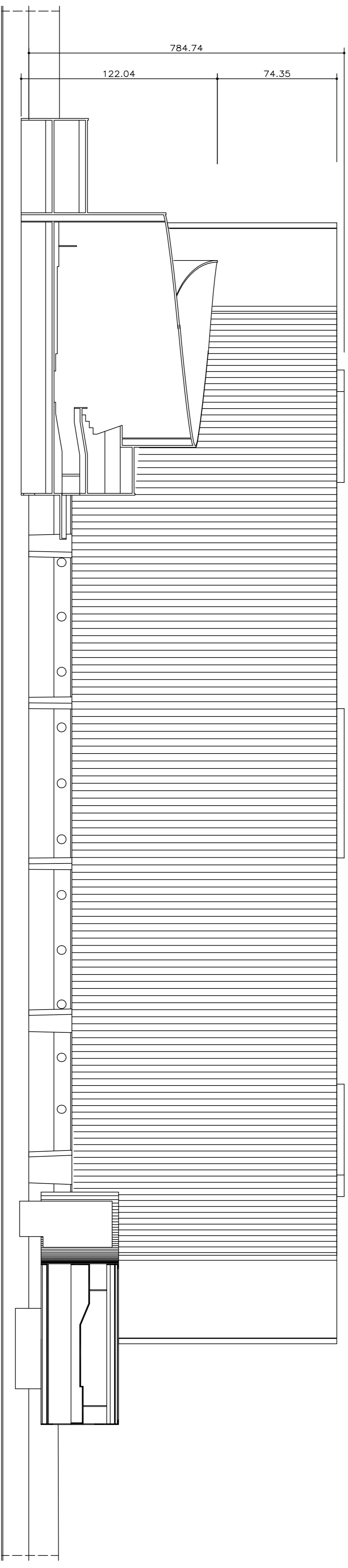


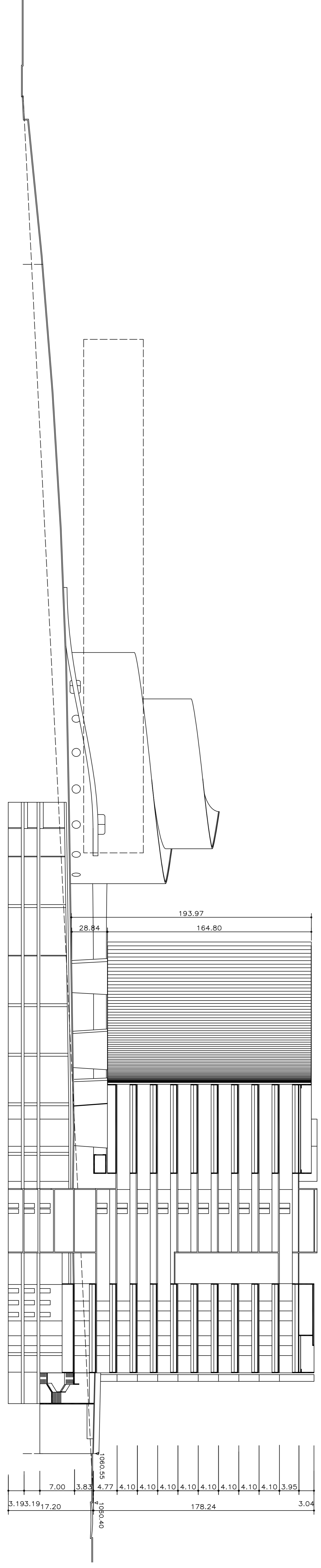
CORTE 1, BLOCO D, CORTE LONGITUDINAL



CORTE 2, CORTE P/ EIXO DA COMPOSIÇÃO ESCADA DO BLOCO A DESLOCADA P/ O PLANO DO CORTE



COMPOSIÇÃO ARBITRÁRIA DOS CORTES 3 e 4, BLOCOS B e C BLOCO B P/ EIXO LONGITUDINAL DA ELIPSE, BLOCO C TRANSVERSAL



CORTE 5, CORTE P/ EIXO DA COMPOSIÇÃO

MEMORIAL DESCRITIVO

RESUMO DO QUANTO ESTIMADO DE ÁREAS

ITEM	LOCAL	ÁREA ESTIMADA (m ²)
1	FRESCO A - GALPÕES DOS DESEMPENHADORES E BREVETES	37.602
2	FRESCO B - ESTÁGIO, SALÃO NOBRE E GALERIA DOS PRESIDENTES	6.720
3	FRESCO C - BLOCO DE TURMAS E SESSÕES	28.840
4	FRESCO D - BLOCO ADMINISTRATIVO	28.840
5	FRESCO E - BLOCO DE SERVIÇOS	28.840
6	SEMI-SUBSÓLO	28.840
7	TERRAÇO SUBSÓLO	28.840
	ÁREA TOTAL	188.580

QUALQUER ALTERAÇÃO DE ÁREAS DEVE SER AUTORIZADA POR MEMORIAIS DESCRITIVOS E PLANOS DE CORTES, DESEMPENHADORES E BREVETES, COM A INDICAÇÃO DAS ÁREAS A SEREM ADICIONADAS, REDUZIDAS OU SUPRIMIDAS, COM A INDICAÇÃO DO LOCAL DE LOCALIZAÇÃO E DO VALOR ESTIMADO DE ÁREAS.

1 - FREQÜÊNCIA DE ATENDIMENTO: 24 horas por dia, 7 dias por semana, exceto feriados e férias coletivas.

2 - FREQÜÊNCIA DE ATENDIMENTO: 24 horas por dia, 7 dias por semana, exceto feriados e férias coletivas.

3 - FREQÜÊNCIA DE ATENDIMENTO: 24 horas por dia, 7 dias por semana, exceto feriados e férias coletivas.

4 - FREQÜÊNCIA DE ATENDIMENTO: 24 horas por dia, 7 dias por semana, exceto feriados e férias coletivas.

5 - FREQÜÊNCIA DE ATENDIMENTO: 24 horas por dia, 7 dias por semana, exceto feriados e férias coletivas.

6 - FREQÜÊNCIA DE ATENDIMENTO: 24 horas por dia, 7 dias por semana, exceto feriados e férias coletivas.

7 - FREQÜÊNCIA DE ATENDIMENTO: 24 horas por dia, 7 dias por semana, exceto feriados e férias coletivas.

8 - FREQÜÊNCIA DE ATENDIMENTO: 24 horas por dia, 7 dias por semana, exceto feriados e férias coletivas.

9 - FREQÜÊNCIA DE ATENDIMENTO: 24 horas por dia, 7 dias por semana, exceto feriados e férias coletivas.

10 - FREQÜÊNCIA DE ATENDIMENTO: 24 horas por dia, 7 dias por semana, exceto feriados e férias coletivas.

11 - FREQÜÊNCIA DE ATENDIMENTO: 24 horas por dia, 7 dias por semana, exceto feriados e férias coletivas.

12 - FREQÜÊNCIA DE ATENDIMENTO: 24 horas por dia, 7 dias por semana, exceto feriados e férias coletivas.

13 - FREQÜÊNCIA DE ATENDIMENTO: 24 horas por dia, 7 dias por semana, exceto feriados e férias coletivas.

14 - FREQÜÊNCIA DE ATENDIMENTO: 24 horas por dia, 7 dias por semana, exceto feriados e férias coletivas.

15 - FREQÜÊNCIA DE ATENDIMENTO: 24 horas por dia, 7 dias por semana, exceto feriados e férias coletivas.

16 - FREQÜÊNCIA DE ATENDIMENTO: 24 horas por dia, 7 dias por semana, exceto feriados e férias coletivas.

17 - FREQÜÊNCIA DE ATENDIMENTO: 24 horas por dia, 7 dias por semana, exceto feriados e férias coletivas.

18 - FREQÜÊNCIA DE ATENDIMENTO: 24 horas por dia, 7 dias por semana, exceto feriados e férias coletivas.

19 - FREQÜÊNCIA DE ATENDIMENTO: 24 horas por dia, 7 dias por semana, exceto feriados e férias coletivas.

20 - FREQÜÊNCIA DE ATENDIMENTO: 24 horas por dia, 7 dias por semana, exceto feriados e férias coletivas.

N.º	DENOMINAÇÃO	N.º	VOTO
01	MEM. DESCRITIVO		
02	PLANO DE CORTES		
03	PLANO DE CORTES		
04	PLANO DE CORTES		
05	PLANO DE CORTES		
06	PLANO DE CORTES		
07	PLANO DE CORTES		
08	PLANO DE CORTES		
09	PLANO DE CORTES		
10	PLANO DE CORTES		
11	PLANO DE CORTES		
12	PLANO DE CORTES		
13	PLANO DE CORTES		
14	PLANO DE CORTES		
15	PLANO DE CORTES		
16	PLANO DE CORTES		
17	PLANO DE CORTES		
18	PLANO DE CORTES		
19	PLANO DE CORTES		
20	PLANO DE CORTES		

PROFESSOR: *Osvaldo Luiz*

AUTOR DO PROJETO: *Osvaldo Luiz*

REVISOR: *Osvaldo Luiz*

DATA: 17/07/2007

LOCAL: Brasília

PROJETO: Tribunal Regional Federal - Projeto Executivo

FECHA: 17/07/2007