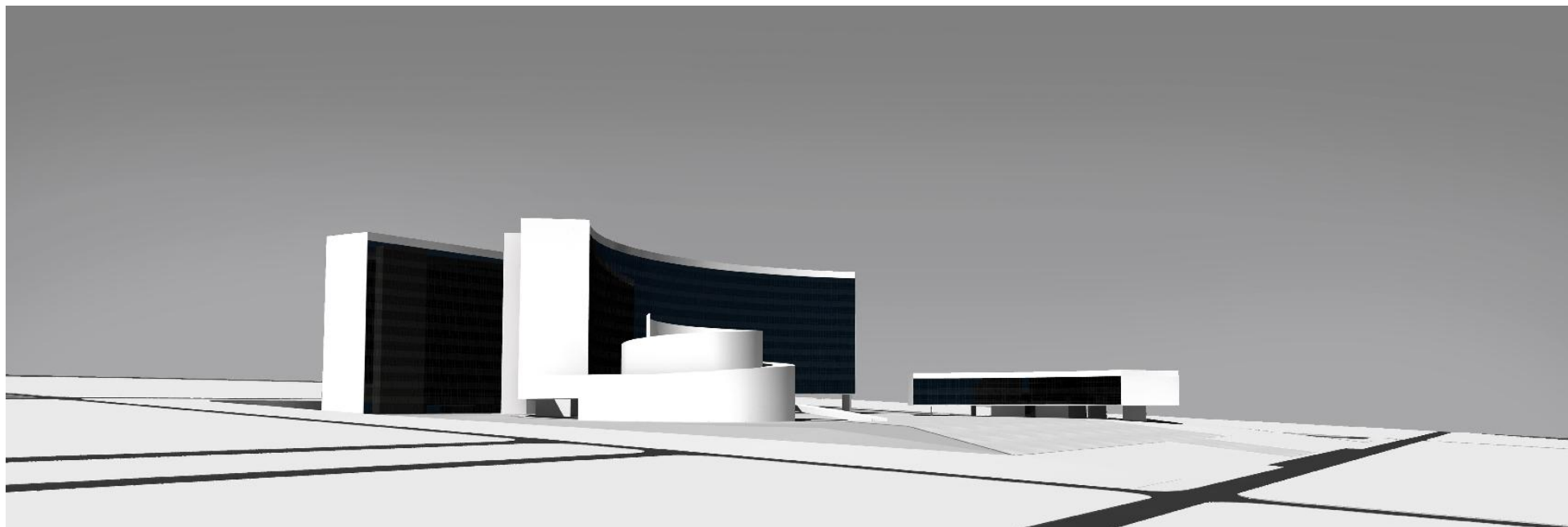




Relatório de Acompanhamento Técnico Construção do Edifício Sede do TRF 1ª Região



Etapa 13 – Janeiro 2009





Relatório de Acompanhamento Técnico Construção do Edifício Sede do TRF 1ª Região



CONSÓRCIO NOVA SEDE DO TRF

INDICE

Página

1- Capa	
2- Indice	
3- Dados da Obra	
4- Desempenho do Contratado	
5- Situação financeira do contratado/obra	
6-Analise Técnica (Capa)	
7-Atividades Realizadas	
8-Conclusão	
9-Levantamento Fotográfico (Capa)	
10-Foto 1-Vista geral	
11-Fotos 2 e 3-Forma plana Pilares 3º subsolo, trecho V/Forma plana Pilares 3º subsolo, trecho VI	
12-Fotos 4 e 5-Forma circular Pilares 3º subsolo, trecho I/ Forma circular Pilares 3º subsolo, trecho III	
13-Fotos 6 e 7- Forma circular Pilares 3º subsolo, trecho V / Forma Parede 14 , 16 3º subsolo, trecho V	
14-Fotos 8 e 9- Armação Laje piso subsolo nível 1049,55 trechos 1 e 2 / Concreto pilares circulares trecho I	
15-Foto 10- Concreto pilares circulares trecho I	
16-Foto 11- Concreto Pilares 3º subsolo, trecho V	
17-Fotos 12- Concreto Pilares 3º subsolo, trecho V	
18-Fotos 13 e 14-Concreto Pilares retangulares 3º subsolo, trecho VI / Concreto Paredes 14 e 16, 3º subsolo, trecho V	
19-Fotos 15 e 16 – Aterramento e Ensaio e Moldagem de Corpo de Prova	
20-Cronograma Descritivo e Físico-Financeiro (capa)	
21-Percentual executado acumulado (Gráfico)	
22-Acompanhamento Físico acumulado Etapa 13	
23-Cronograma físico-financeiro-Etapa 13 (fl 1 / 2)	
24-Cronograma físico-financeiro-Etapa 13 (fl 2 / 2)	
25-Resumo planilha de medição Etapa 13 (capa)	
26-Resumo planilha de medição Etapa 13	
27-Memorial descritivo Etapa 13 (capa)	
28-Memorial descritivo Etapa 13 fl 01/02	
29-Memorial descritivo Etapa 13 fl 02/02	
30-Planta de Localização trechos I, II, III, IV, V e VI	



Relatório de Acompanhamento Técnico Construção do Edifício Sede do TRF 1ª Região



Obra

Construção do Edifício Sede do Tribunal Regional Federal da Primeira Região

Consórcio Contratado

Consórcio Nova Sede do TRF

Vistoria

Período: 01.01.2009 a 31.01.2009



Relatório de Acompanhamento Técnico Construção do Edifício Sede do TRF 1ª Região



Desempenho do Contratado

- a. Atendimento aos projetos / especificações
() SATISFAZ () NÃO SATISFAZ
- b. Atendimento às solicitações da Fiscalização
() SATISFAZ () NÃO SATISFAZ
- c. Suprimento de Materiais e mão-de-obra
() SATISFAZ () NÃO SATISFAZ
- d. Padrão técnico de execução
() SATISFAZ () NÃO SATISFAZ
- e. Presença do responsável técnico na Obra
() SATISFAZ () NÃO SATISFAZ
- f. Atuação junto a empresas subcontratadas
() SATISFAZ () NÃO SATISFAZ



Relatório de Acompanhamento Técnico Construção do Edifício Sede do TRF 1ª Região



Situação financeira do contrato / obra (Po)

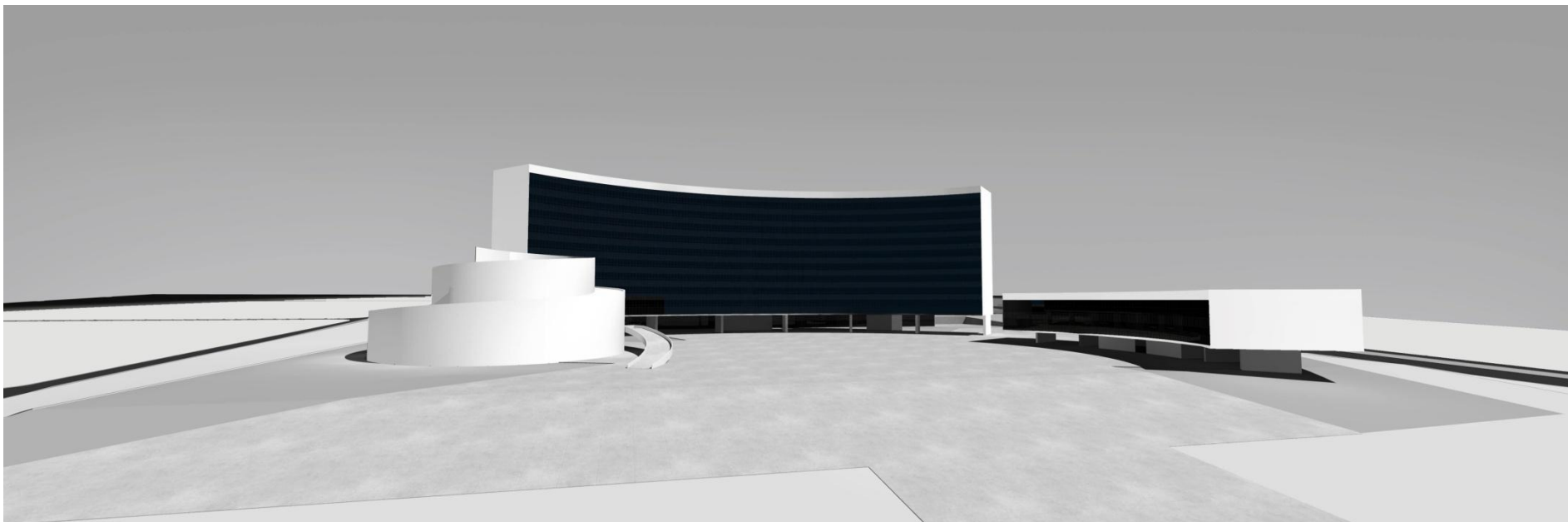
a.	Valor global da Obra (Po).....	R\$ 477.832.257,19
b.	Valor liberado na Etapa 13 (Po)	R\$ 841.499,37
c.	Valor acumulado das Etapas (Po).....	R\$ 31.993.051,40
d.	Saldo contratual (Po).....	R\$ 445.839.205,79
e.	Prazo global da Obra	1.825 dias corridos
f.	Data de Início	02.01.2008
g.	Data de Término	31.12.2012
h.	Número de etapas da Obra	60
i.	Número de etapas concluídas	13
j.	Aditivos Contratuais	
j.1.	Aditivo Nº 01 – Redução do valor Contratual devido expurgo da CPMF dos Benefícios Diretos e Indiretos (BDI)	
j.2.	Aditivo Nº 02 – Reavaliação do Cronograma Físico-Financeiro, com redução dos valores das etapas, motivado pelo dotação orçamentária aprovada para o ano de 2008.	
j.3.	Aditivo Nº 03 – Reavaliação do Cronograma Físico-Financeiro, com redução dos valores das etapas, motivado pelo dotação orçamentária aprovada para o ano de 2009.	
K.	Compatibilidade desembolso x andamento físico	
<input checked="" type="checkbox"/>	CORRETO	() INCORRETO
L.	Andamento do cronograma físico	
<input checked="" type="checkbox"/>	NORMAL	() ADIANTADO () ATRASADO



Relatório de Acompanhamento Técnico Construção do Edifício Sede do TRF 1ª Região



Análise Técnica





Relatório de Acompanhamento Técnico Construção do Edifício Sede do TRF 1ª Região



Atividades Realizadas – ETAPA 13 - JANEIRO 2009

- Forma plana Pilares 3º subsolo, trecho V entre os eixos 7 e 13-(Foto 2)
- Forma plana Pilares 3º subsolo, trecho VI(compreendidos entre os eixos Q-U e 8-11) (Foto 3)
- Forma circular Pilares 3º subsolo, trecho I(Exceto os dos eixos 3 e 8) –(Foto 4)
- Forma circular Pilares 3º subsolo, trecho III (Foto 5)
- Forma circular Pilares 3º subsolo, trecho V (Foto 6)
- Forma Parede 14 e 16 3º subsolo, trecho V. (Foto 7)
- Armação Laje piso subsolo nível 1049,55 faixa entre eixos 1-2 com largura de 5,67m- trecho I e II (Foto 8)
- Concreto pilares circulares trecho I entre os eixos 6 e 8 (Fotos 9 e 10)
- Concreto Pilares 3º subsolo, trecho V entre os eixos 11 e 13(Fotos 11 e 12)
- Concreto Pilares retangulares 3º subsolo, trecho VI(compreendidos entre os eixos Q-U e 8-11)-(Foto 13)
- Concreto Paredes 14 e 16, 3º subsolo, trecho V. (Foto 14)
- Aterramento e proteção contra descargas atmosféricas-(Foto 15)
- Execução de ensaios e moldagem de corpo de prova-(Foto 16)
- Execução de serviços de limpeza de obras.



Relatório de Acompanhamento Técnico Construção do Edifício Sede do TRF 1ª Região



Conclusão

Os serviços planejados estão com seu andamento normal em relação ao previsto no cronograma contratual.

Brasília (DF), 05 de Fevereiro de 2009.

Antonio Roberto de Sousa
Engº civil – CREA 29622D-MG

José Hermínio Bezerra Neto
Engº mecânico – CREA 10264/D-CE

José Murilo Cruz Brito
Engº – CREA 4137/D-DF

Luciano Lopes de Paula
Arqº – CREA 45.829/D-MG

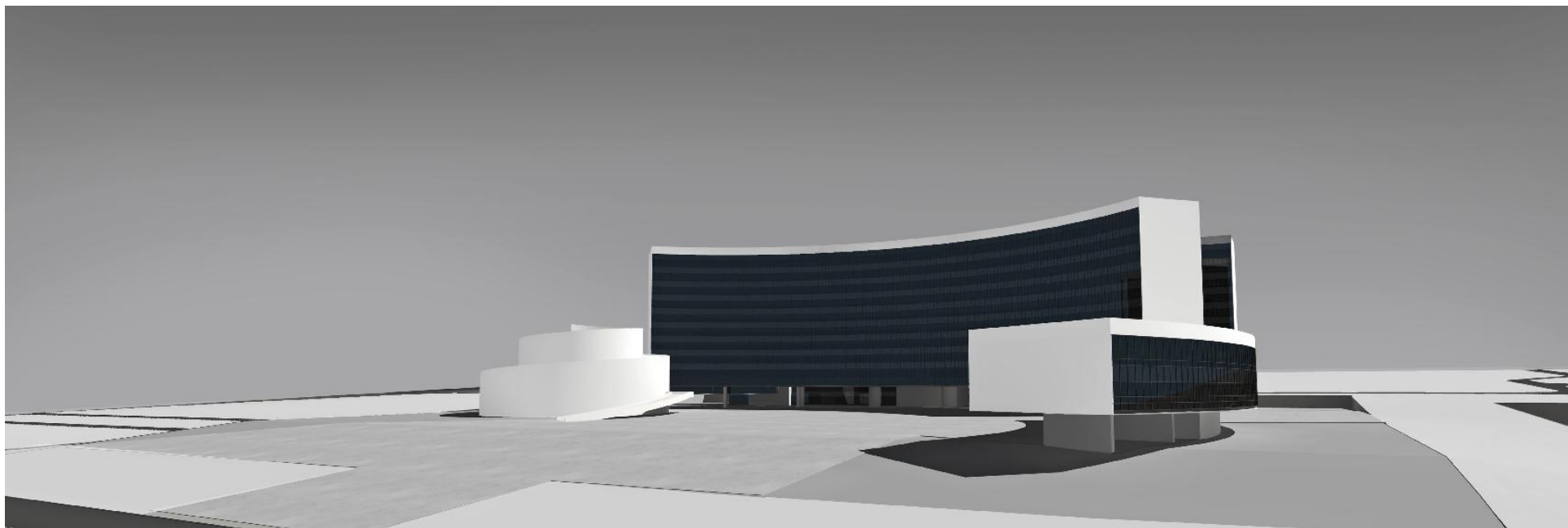
OBS: Atividades discriminadas conforme resolução Confea Nº 218, de 29/07/73



Relatório de Acompanhamento Técnico Construção do Edifício Sede do TRF 1ª Região



Levantamento Fotográfico





Relatório de Acompanhamento Técnico Construção do Edifício Sede do TRF 1ª Região



Foto 1 – Vista Geral da Obra



Foto 2-Forma plana Pilares 3º subsolo, trecho V entre os eixos 7 e 13, ref. Item 03.02.110.1.01 no Memorial descritivo



Foto 3- Forma plana Pilares 3º subsolo, trecho VI (compreendidos entre os eixos Q-U e 8-11), ref. Item 03.02.110.1.01 no Memorial descritivo



Foto 4 – Forma circular Pilares 3º subsolo, trecho I (Exceto os dos eixos 3 e 8), ref. Item 03.02.110.1.01 no Memorial descritivo



Foto 5 – Forma circular Pilares 3º subsolo, trecho III, ref. Item 03.02.110.1.01 no Memorial descritivo



Foto 6 – Forma circular Pilares 3º subsolo, trecho V, ref. Item 03.02.110.1.01 no Memorial descritivo



Foto 7 – Forma Parede 14 e 16 3º subsolo, trecho V, ref. Itens 03.02.110.1.02 no Memorial descritivo



Foto 8 – Armadura Laje piso subsolo nível 1049,55 faixa entre eixos 1-2 com largura de 5,67m- trecho I e II, ref. Itens 03.02.500 no Memorial descritivo



Foto 9 – Concreto pilares circulares trecho I entre os eixos 6 e 8, ref. Item 03.02.700 no Memorial descritivo



Foto 10 – Concreto pilares circulares trecho I entre os eixos 6 e 8, ref. Item 03.02.700 no Memorial descritivo



Foto 11 – Concreto Pilares 3º subsolo, trecho V entre os eixos 11 e 13, ref. Item 03.02.700 no Memorial descritivo



Foto 12 – Concreto Pilares 3º subsolo, trecho V entre os eixos 11 e 13, ref. Item 03.02.700 no Memorial descritivo



Relatório de Acompanhamento Técnico Construção do Edifício Sede do TRF 1ª Região



Foto 13 – Concreto Pilares retangulares 3º subsolo, trecho VI (compreendidos entre os eixos Q-U e 8-11), ref. Item 03.02.700 no Memorial descritivo



Foto 14 – Concreto Paredes 14 e 16, 3º subsolo, trecho V, ref. Item 03.02.700 no Memorial descritivo



Foto 15 – Aterramento e proteção contra descargas atmosféricas, ref. Item 06.01.500 no Memorial descritivo



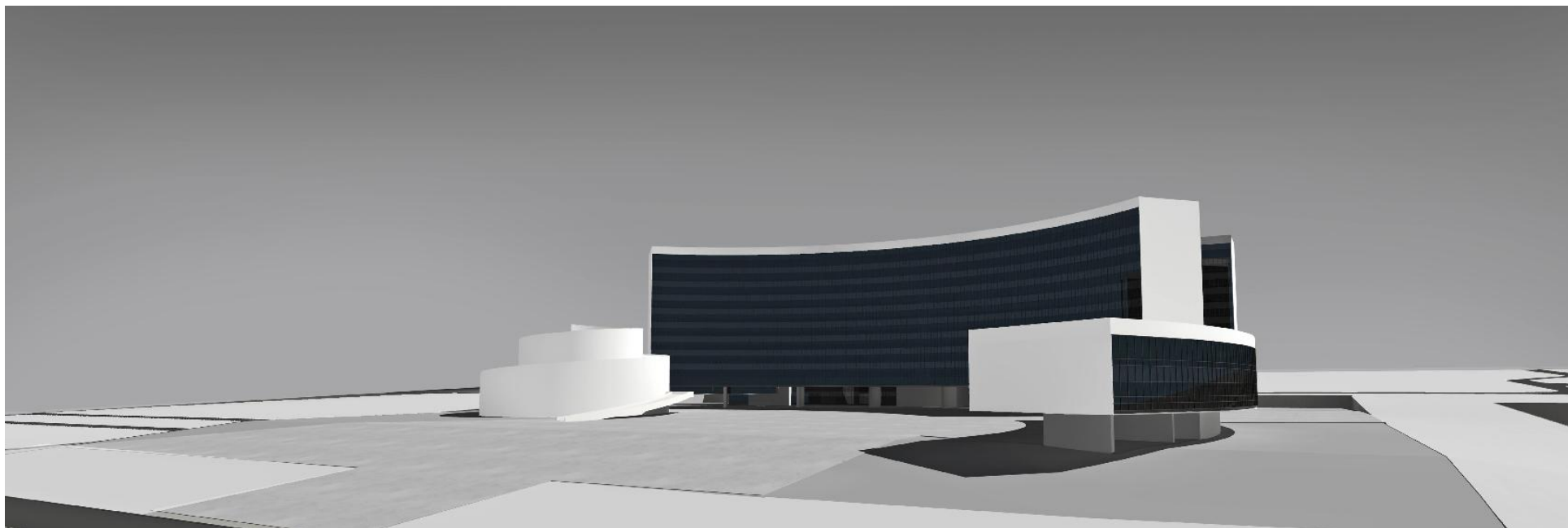
Foto 16 – Ensaios e Moldagem de Corpo de Prova, ref. Item 09.01 no Memorial descritivo



Relatório de Acompanhamento Técnico Construção do Edifício Sede do TRF 1ª Região



CRONOGRAMAS DESCRITIVO E FÍSICO-FINANCEIRO

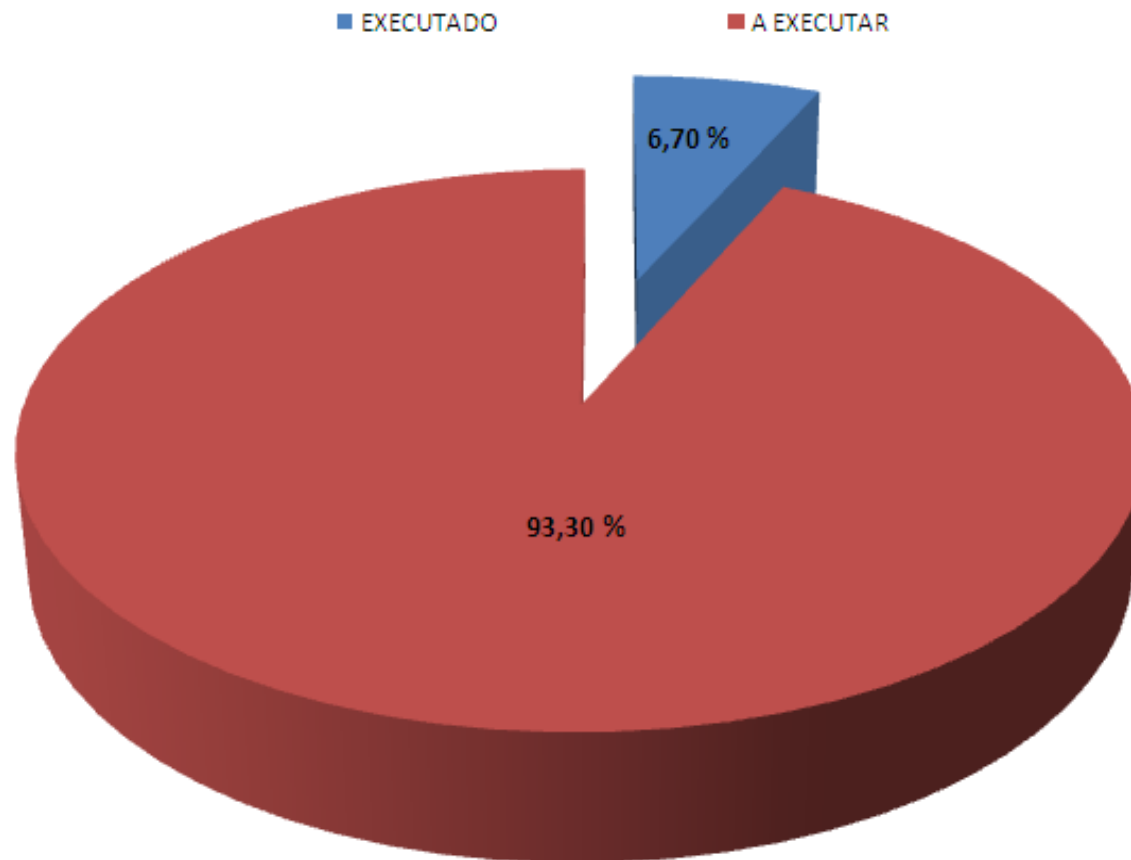




Relatório de Acompanhamento Técnico Construção do Edifício Sede do TRF 1ª Região



Percentual executado acumulado até Etapa 13/60 - Janeiro 2009



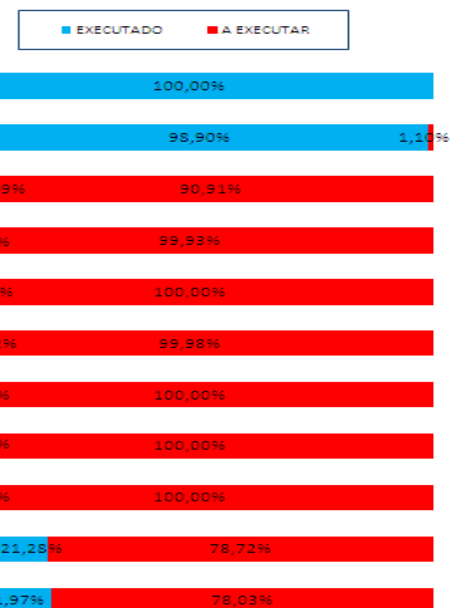


Relatório de Acompanhamento Técnico Construção do Edifício Sede do TRF 1ª Região



ACOMPANHAMENTO FÍSICO ACUMULADO				Acumulado Com BDI	R\$ 31.993.051,40	R\$ 31.993.051,40	
ETAPA 13 - Janeiro 2009				Acumulado Com BDI E REAJ	R\$ 32.094.783,62	R\$ 32.094.783,62	
				Parcial com BDI	R\$ 841.499,37	R\$ 31.993.051,40	
				Parcial com BDI E REAJ	R\$ 943.231,59	R\$ 32.094.783,62	
OBRA: TRF - CONSTRUÇÃO DA NOVA SEDE				Parcial sem BDI	R\$ 670.036,92	R\$ 25.474.202,87	
LOCAL: SAF/SUL - QUADRA 05 LOTE 03, BRASÍLIA DF		Área (m²) =168.886	Parcial %	0,18%	6,70%		
PROPR: TRIBUNAL REGIONAL FEDERAL DA PRIMEIRA REGIÃO -TRF		Total Geral sem BDI	R\$ 380.469.987,41	ETAPA 13	ACUMULADO		
DATA : DEZEMBRO/2008		Total Geral com BDI = 25,59%	R\$ 477.832.257,19	jan-2009	jan-2009		
		Total Geral com BDI E REAJ	R\$ 531.833.274,35				
Item	Descricao dos Serviços	total	%	Total (R\$)	%	Total (R\$)	%
01.	SERVIÇOS TÉCNICO-PROFISSIONAIS	35.466,06	0,01%			35.466,06	100,00%
02.	SERVIÇOS PRELIMINARES	6.804.099,40	1,79%			6.728.918,05	98,90%
03.00	FUNDAÇÕES E ESTRUTURA	118.018.214,42	31,02%	231.504,98	0,20%	10.725.900,24	9,09%
04.00	ARQUITETURA E ELEMENTOS DE URBANISMO	91.963.905,23	24,17%			61.667,62	0,07%
05.00	INSTALAÇÕES HIDRÁULICAS E SANITÁRIAS	6.438.037,22	1,69%				
06.00	INSTALAÇÕES ELÉTRICAS E ELETRÔNICAS	64.509.812,63	16,96%	2.873,40	0,004%	13.820,21	0,02%
07.01	ELEVADORES	7.913.758,83	2,08%				
07.02	AR CONDICIONADO CENTRAL	41.433.444,73	10,89%				
08.01	PREVENÇÃO E COMBATE A INCÊNDIO -HIDRANTE E SPRINKLERS	7.335.304,29	1,93%				
09.	SERVIÇOS-COMPLEMENTARES	803.625,00	0,21%	25.761,25	3,21%	171.047,50	21,28%
10.	SERVIÇOS AUXILIARES E ADMINISTRATIVOS	35.214.319,60	9,26%	409.897,29	1,16%	7.737.383,19	21,97%
TOTAL COM B.D.I 25,59%		477.832.257,19	100,00%	841.499,37		31.993.051,40	
REAJUSTE 2009		12,0894%		101.732,22		101.732,22	
TOTAL DA MEDIÇÃO COM BDI + REAJUSTE 2009		531.833.274,35		943.231,59		32.094.783,62	

Gráfico de Acompanhamento Físico





Relatório de Acompanhamento Técnico Construção do Edifício Sede do TRF 1ª Região



CONSÓRCIO NOVA SEDE DO TRF

ETAPA 13 - JANEIRO DE 2009 CRONOGRAMA FÍSICO FINANCEIRO

		FL 1/2		Acumulado Com BDI	R\$ 31.993.051,40	R\$ 31.993.051,40
				Acumulado Com BDI E REAJ	R\$ 32.094.783,62	R\$ 32.094.783,62
				Parcial com BDI	R\$ 841.499,37	R\$ 31.993.051,40
				Parcial com BDI E REAJ	R\$ 943.231,59	R\$ 32.094.783,62
				Parcial sem BDI	R\$ 670.036,92	R\$ 25.474.202,87
				Parcial %	0,18%	6,70%
				Total Geral sem BDI	R\$ 380.469.987,41	ETAPA 13
				Total Geral com BDI = 25,59%	R\$ 477.832.257,19	jan-2009
				Total Geral com BDI E REAJ	R\$ 531.833.274,35	ACUMULADO até ETAPA 13
Item	Descrição	Total	Total do subitem	%	Total (R\$)	%
01.	SERVÍCIOS TÉCNICO-PROFISSIONAIS	35.466,06				
01.01.100	LEVANTAMENTOS TOPOGRÁFICOS		35.466,06	0,01%		100,00%
02.	SERVÍCIOS PRELIMINARES	6.804.099,40				
02.01.100.101	CONSTRUÇÕES PROVISÓRIAS		432.163,20	0,11%		100,00%
02.01.200	LIGAÇÕES PROVISÓRIAS		159.932,52	0,04%		100,00%
02.01.400	PROTEÇÃO E SINALIZAÇÃO		88.618,20	0,02%		100,00%
02.03.000	LOCAÇÃO DE OBRAS		204.480,00	0,05%		100,00%
02.04.000	TERRAPLENAGEM					
02.04.100	LIMPEZA E PREPARO DA ÁREA		93.648,00	0,02%		50,00%
02.04.200	CORTES E ATERROS		655.047,99	0,17%		99,51%
02.04.400	TRANSPORTE LANÇAMENTO E ESPALHAMENTO DE MATERIAL ESCAVADO (BOTA FORA)		5.170.209,49	1,36%		99,51%
03.00.000	FUNDAÇÕES E ESTRUTURA	118.018.214,22				
03.01.000	FUNDAÇÕES					
03.01.100	ESCAVAÇÕES DE VALAS		21.729,74			4,23%
03.01.104	CARGA, TRANSPORTE E ESPALHAMENTO DE SOLO		103.945,50			2,22%
03.01.200	ESCORAMENTO DE VALAS		53.307,65			-
03.01.460	TUBULÕES COM ESCAVAÇÃO MECANIZADA					-
03.01.461	Escavação mecanizada de Fuste		672.659,67			-
03.01.462	Escavação manual - Alargamento de base		742.872,40			-
03.01.463	Armação em aço CA 50/60		1.073.359,21			100,00%
03.01.464	Concreto Fck 20MPa		2.360.726,52			38,48%
03.01.465	Lançamento manual de concreto em fundações inclusive adensamento		428.819,92			38,48%
03.01.500	BLOCOS E CINTAS DE FUNDAÇÃO					
03.01.501	Lastro de concreto Magro Fck 10mpa (Esp. 5cm)		13.425,40	0,00%		100,00%
03.01.502	FORMAS (p/ sapatas)		3.344.688,41	0,88%		79,24%
03.01.504	CONCRETO (p/ sapatas)		559.008,06	0,15%		44,66%
03.01.600	CONTENÇÃO DE TERRENO (CORTINA)		2.231.522,86	0,59%		57,19%
03.02.000	ESTRUTURAS DE CONCRETO E PISO DO SUBSOLO					
03.02.110.1.01	FORMA PARA PILARES		1.331.892,25	0,35%	41.236,80	3,10%
03.02.110.1.02	FORMA PARA PAREDE		1.531.172,92	0,40%	10.413,55	0,68%
03.02.110.1.03	FORMA PARA VIGAS		4.931.551,82	1,30%		-



Relatório de Acompanhamento Técnico Construção do Edifício Sede do TRF 1ª Região



ETAPA 13 - JANEIRO DE 2009 CRONOGRAMA FÍSICO FINANCEIRO

OBRA: TRF - CONSTRUÇÃO DA NOVA SEDE

FL 2/2

LOCAL: SAF/SUL - QUADRA 05 LOTE 03, BRASÍLIA DF
PROPR: TRIBUNAL REGIONAL FEDERAL DA PRIMEIRA REGIÃO -TRF
ETAPA 13 - JANEIRO DE 2009

Área (m²) = 168.886,00

Total Geral sem BDI	R\$ 380.469.987,41	ETAPA 13	ACUMULADO
Total Geral com BDI = 25,59%	R\$ 477.832.257,19	jan-2009	até ETAPA 13
Total Geral com BDI E REAJ	R\$ 531.833.274,35		

Acumulado Com BDI	R\$ 31.993.051,40	R\$ 31.993.051,40
Acumulado Com BDI E REAJ	R\$ 32.094.783,62	R\$ 32.094.783,62
Parcial com BDI	R\$ 841.499,37	R\$ 31.993.051,40
Parcial com BDI E REAJ	R\$ 943.231,59	R\$ 32.094.783,62
Parcial sem BDI	R\$ 670.036,92	R\$ 25.474.202,87
Parcial %	0,18%	6,70%

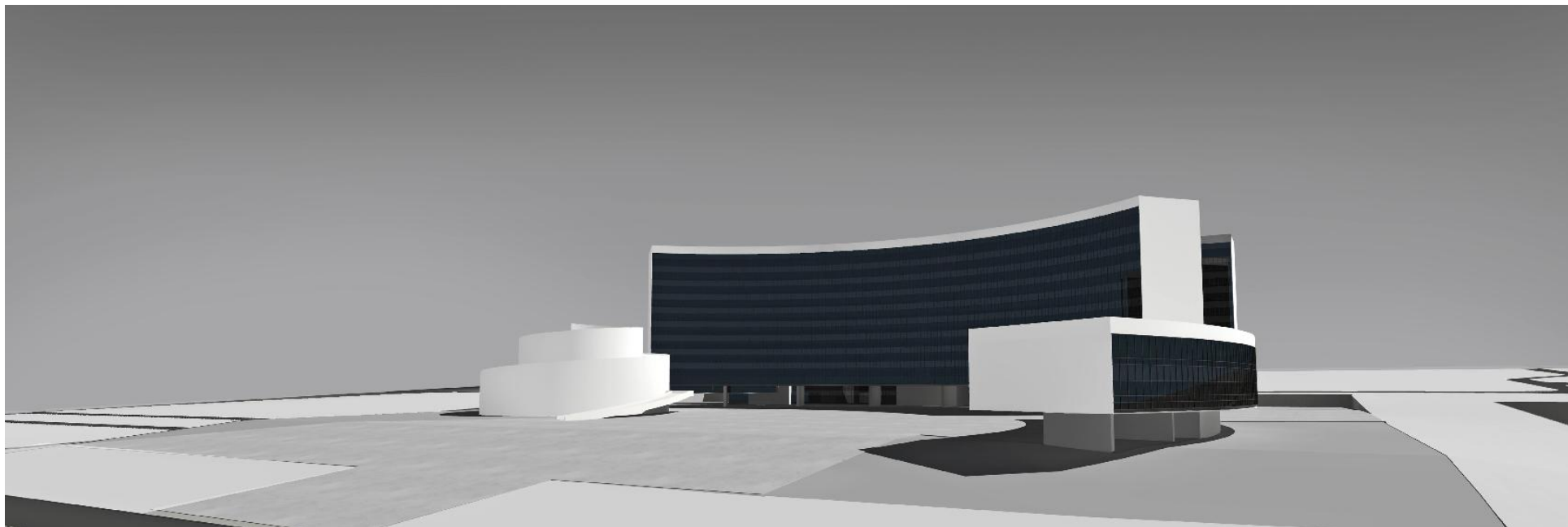
Item	Descrição	Total		%	Total (R\$)	%	Total (R\$)		%
		Total	Total do subitem				Total (R\$)	%	
03.02.110.1.04	FORMA PARA LAJES		11.835.948,91	3,11%					
03.02.400	CIMBRAMENTO METALICO		13.103.581,40	3,44%					
03.02.500	ARMAÇÃO		33.854.794,17	8,90%	143.309,21	0,42%	1.257.514,85	3,71%	
03.02.600	PROTENSÃO		15.638.700,19	4,11%					
03.02.700	CONCRETO		17.412.280,67	4,58%	36.545,42	0,21%	72.871,21	0,42%	
03.02.800	JUNTAS E APOIO		1.108.515,18	0,29%					
03.02.900	PISO DO SUBSOLO								
03.02.900.1	Nivelamento e compactação mecanizada de sub base com lastro de brita graduada		382.145,85				278.794,60	72,96%	
03.02.900.2	Armação em tela telcon		2.321.365,20				1.617.807,93	69,69%	
03.02.900.3	Trelça TG12M		151.578,96				104.709,55	69,08%	
03.02.900.4	Fôrma		5.106,16				3.737,09	73,19%	
03.02.900.5	Lona plastica de poliuretano		22.855,89				16.620,01	72,72%	
03.02.900.6	Concreto Fck = 40MPa inclusive Lançamentos Pisos		1.639.643,89				736.362,98	44,91%	
03.02.900.7	Lançamento manual de concreto em estruturas incluindo vibração		547.903,55				246.063,12	44,91%	
03.02.900.8	Tratamento de Superfície inclusive corte de juntas		236.534,18						
04.	ARQUITETURA	64.509.812,63							
04.01.600	IMPERMEABILIZAÇÕES		3.006.631,18	0,79%			61.667,62	2,05%	
06.	INSTALAÇÕES ELÉTRICAS E ELETRÔNICAS	64.509.812,63							
06.01.500	ATERRAMENTO E PROTEÇÃO CONTRA DESCARGAS ATMOSFÉRICAS		478.900,38	0,13%	2.873,40	0,60%	13.820,21	2,89%	
09.	SERVIÇOS COMPLEMENTARES	803.625,00							
09.01	ENSAIOS E TESTES		467.225,00	0,12%	23.361,25	5,00%	140.167,50	30,00%	
09.02.000	LIMPEZA DE OBRAS		160.000,00	0,04%	2.400,00	1,50%	30.880,00	19,30%	
10.	SERVIÇOS AUXILIARES E ADMINISTRATIVOS	35.214.319,60							
10.01	PESSOAL		16.991.896,84	4,47%	169.918,97	1,00%	3.341.249,46	19,66%	
10.02	MATERIAIS		11.550.817,97	3,04%	173.262,27	1,50%	3.291.983,13	28,50%	
10.03	MÁQUINAS E EQUIPAMENTOS		6.671.604,79	1,75%	66.716,05	1,00%	1.104.150,60	16,55%	
		380.469.987,41		100,00%					
TOTAL COM B.D.I		25,59%	380.469.987,41		670.036,92		25.474.202,87		
REAJUSTE 2009		12,0894%	477.832.257,19		841.499,37		31.993.051,40		
TOTAL DA MEDIÇÃO COM BDI + REAJUSTE 2009			531.833.274,35		101.732,22		101.732,22		
					943.231,59		32.094.783,62		



Relatório de Acompanhamento Técnico Construção do Edifício Sede do TRF 1ª Região



RESUMO PLANILHA DE MEDIÇÃO –ETAPA 13

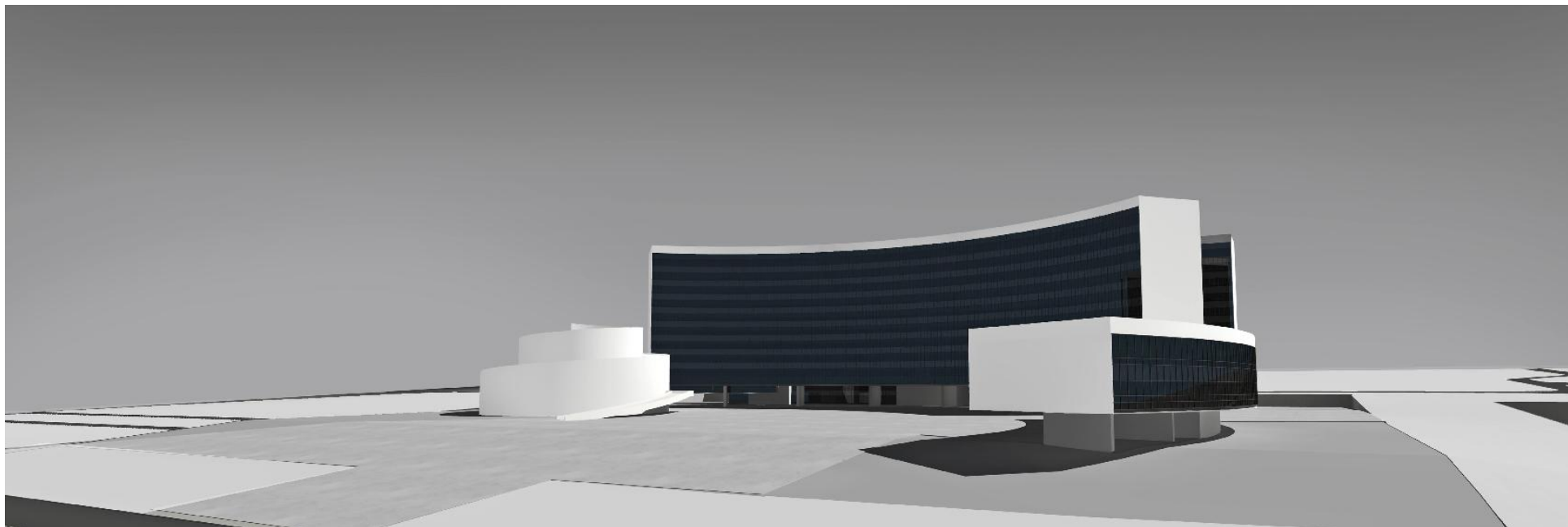




Relatório de Acompanhamento Técnico Construção do Edifício Sede do TRF 1ª Região



MEMORIAL DESCRITIVO-ETAPA 13





Relatório de Acompanhamento Técnico Construção do Edifício Sede do TRF 1ª Região



OBRA: OBRA: TRF - CONSTRUÇÃO DA NOVA SEDE DO TRF
LOCAL: BRASÍLIA – DF
Etapa: 13
Mês - Janeiro/2009

MEMORIAL DESCRITIVO

DESCRIÇÃO DOS SERVIÇOS		% EXECUTADO
03.00.000	FUNDAÇÕES E ESTRUTURA	0,20%
03.02.000	ESTRUTURAS DE CONCRETO E PISO DO SUBSOLO	0,22%
03.02.110.1.01	Fôrma para Pilares	3,10%
	<i>Local</i> <i>Pilares forma plana 3º subsolo, entre os eixos 7 e 13. trecho V</i> <i>Pilares forma plana 3º subsolo, (compreendidos entre os eixos Q-U e 8-11). trecho VI</i> <i>Pilares forma circular 3º subsolo, entre os eixos 4 e 7 trecho I</i> <i>Pilares forma circular 3º subsolo, trecho III</i> <i>Pilares forma circular 3º subsolo, trecho V</i>	
03.02.110.1.02	Fôrma para Paredes	0,68%
	<i>Local</i> <i>Parede 14 3º subsolo, trecho V.</i> <i>Parede 16 3º subsolo, trecho V.</i>	
03.02.500	ARMAÇÃO	0,42%
	<i>Local</i> <i>Laje piso subsolo nivel 1049,55 faixa entre eixos 1-2 com largura de 5,67m- trecho I</i> <i>Laje piso subsolo nivel 1049,55 faixa entre eixos 1-2 com largura de 5,67m- trecho II</i>	
03.02.700	CONCRETO	0,21%
	<i>Local</i> <i>pilares circulares entre os eixos 6 e 8 trecho I</i> <i>pilares circulares trecho III</i> <i>Pilares 3º subsolo, entre os eixos 11 e 13 trecho V</i> <i>Pilares retangulares 3º subsolo, (compreendidos entre os eixos Q-U e 8-11) trecho VI</i> <i>Parede 14 3º subsolo, trecho V.</i> <i>Parede 16 3º subsolo, trecho V.</i>	



Relatório de Acompanhamento Técnico

Construção do Edifício Sede do TRF 1ª Região



CONSÓRCIO NOVA SEDE DO TRF

OBRA: OBRA: TRF - CONSTRUÇÃO DA NOVA SEDE DO TRF

LOCAL: BRASÍLIA – DF

Etapa: 13

Mês - Janeiro/2009



CONSÓRCIO NOVA SEDE DO TRF

MEMORIAL DESCRITIVO

fl 02/02

DESCRIÇÃO DOS SERVIÇOS		% EXECUTADO
06.00.000	INSTALAÇÕES ELÉTRICAS E ELETRÔNICAS	0,004%
06.01.000	INSTALAÇÕES ELÉTRICAS	0,01%
06.01.500	ATERRAMENTO E PROTEÇÃO CONTRA DESCARGAS ATMOSFÉRICAS	0,60%
	Local	
	Barras RE-BAR de aterramento em pilares e paredes do 3º SS, exceto eixos A, 2, e X do eixo 8 ao 14	
09.	SERVIÇOS-COMPLEMENTARES	3,21%
09.01	ENSAIOS E TESTES	5,00%
	Ensaios e Moldagem de Corpo de Prova	
09.02.000	LIMPEZA DE OBRAS	1,50%
	Locais Diversos da obra	
10.	SERVIÇOS AUXILIARES E ADMINISTRATIVOS	1,16%
10.01	PESSOAL	1,00%
	Pessoal alocado nas áreas administrativas e de produção no mês.	
10.02	MATERIAIS	1,50%
	Materiais de escritório, medicamentos, limpeza e despesas indiretas no mês.	
10.03	MÁQUINAS E EQUIPAMENTOS	1,00%
	Equipamentos utilizados no mês	



Relatório de Acompanhamento Técnico Construção do Edifício Sede do TRF 1ª Região



PLANTA DE LOCALIZAÇÃO DOS TRECHOS I, II, III, IV, V e VI.

