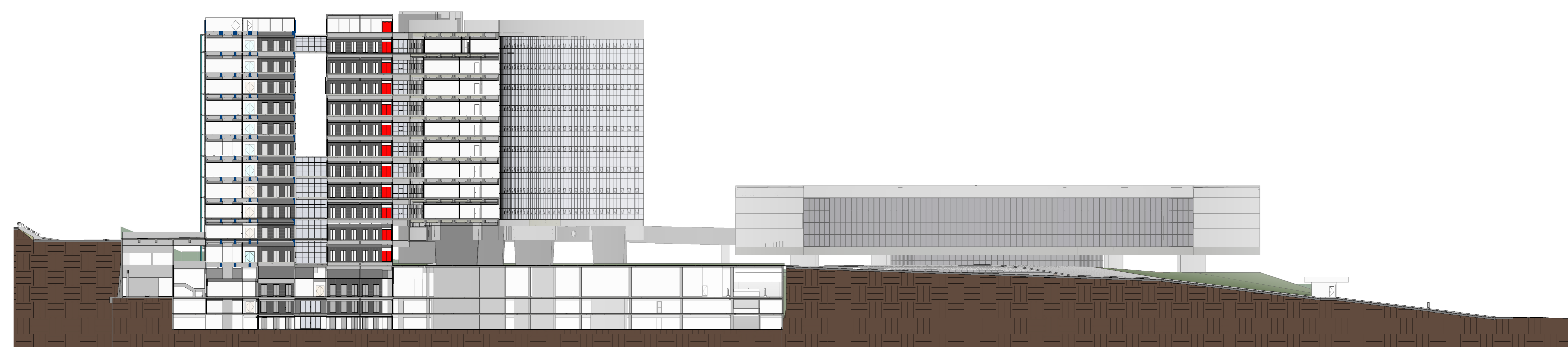


1 CORTE LONGITUDINAL
1 : 500

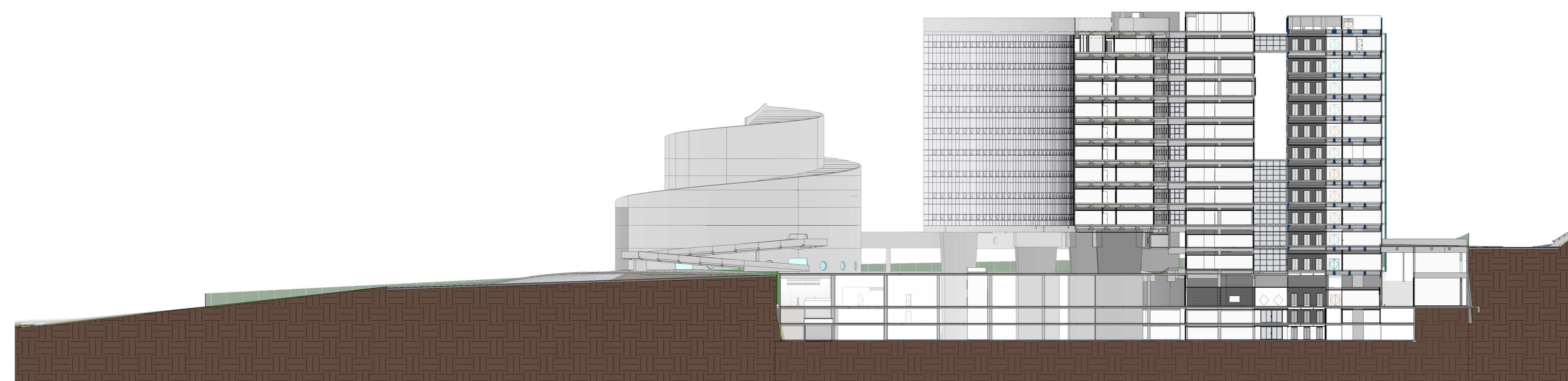
BLOCO A	37.030,89m²
BLOCO B	6.336,99m²
BLOCO C	8.297,50m²
BLOCO D	34.365,44m²
SUBSOLOS	81.709,27m²
GUARITAS	159,27m²
TERRENO	57.600,00m²
ÁREA CONSTRUÍDA	167.899,36m²

De acordo com o projeto desenvolvido pelo Arqt.º Oscar Niemeyer, as funções foram divididas entre os blocos da seguinte maneira:

- O Bloco A será destinado aos gabinetes da Presidência, da Vice-presidência, da Corregedoria e dos Desembargadores;
- O Bloco B será destinado ao Plenário e recepção de eventos;
- O Bloco C será destinado às Salas de Sessões, áreas multissuás e unidades administrativas, tendo também, acesso ao público externo;
- O Bloco D será destinado às unidades administrativas, unidades de atendimento ao público externo, unidades de saúde e restaurante;
- Nos Subsolos foram dispostos o auditório, unidades administrativas, unidades de prestação de serviços sociais e saúde, unidade de terceirizados, cozinha industrial, vestiários, oficinas, depósitos, áreas técnicas e estacionamentos.



2 CORTE TRANSVERSAL 01
1 : 500



3 CORTE TRANSVERSAL 02
1 : 500