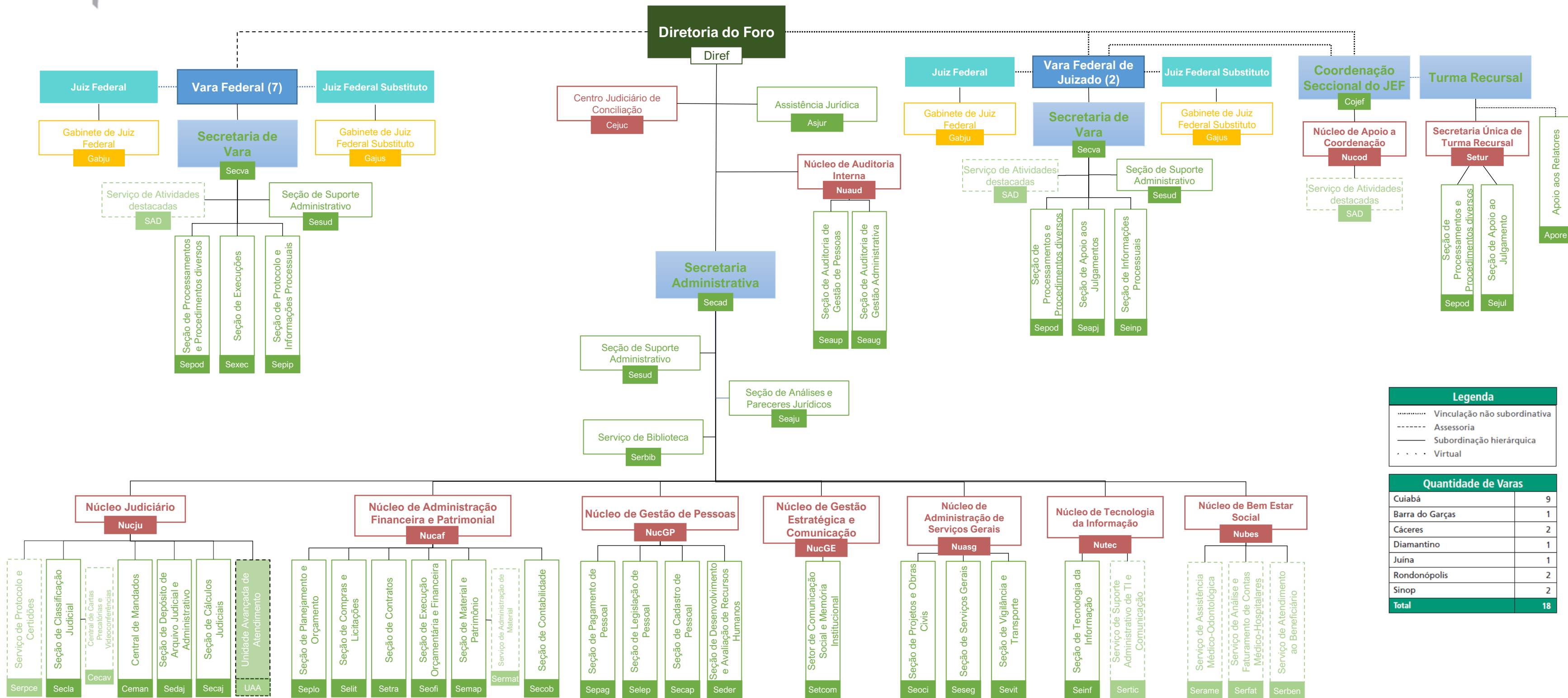




Seção Judiciária de Mato Grosso

Portaria de reestruturação/2022, Portarias Presi 396/2015 e 41/2022, Portarias Diref 126 e 253/2021, 41/2022 e 41/2023.



Legenda	
.....	Vinculação não subordinativa
-----	Assessoria
————	Subordinação hierárquica
.....	Virtual

Quantidade de Varas	
Cuiabá	9
Barra do Garças	1
Cáceres	2
Diamantino	1
Juína	1
Rondonópolis	2
Sinop	2
Total	18